



MADER®



**TRABALHA COMO
UM PROFISSIONAL**

MADER®

**HARD
WARE**

1 - APROVISIONAMENTO / HARDWARE

- » **ESCADOTES** / TAMBURETE ESCALERA / STEPLADDER
- » **ESCADAS** / ESCALERA / LADDER
- » **ANDAIME** / ANDAMIO / SCAFFOLD LADDER
- » **CAVALETE METÁLICO** / CABALLETE METALICO / SAWHORSE
- » **CARROS ARMAZÉM** / CARRETILLA ALMACÉN / HAND TROLLEY
- » **PORTA PALETES** / TRANSPALET / PALLET TRUCK
- » **ELEVADOR PARA PALETES** / ASCENSOR TRANSPALET / PALLET TRUCK LIFT
- » **MESA HIDRÁULICA** / MESA DE TIJERA HIDRAULICA / TABLE TRUCK
- » **MESAS TRABALHO** / TABLA DE TRABAJO / WORK BENCH
- » **ARMÁRIO PARA OFICINA** / ARMARIO PARA TALLER / TOOL CABINET
- » **CACIFO** / TAQUILLA / DOOR LOCKER
- » **ESTANTES** / ESTANTERIA / RACK
- » **CAIXAS STOCK** / CAJA STOCK / BINS
- » **CAIXAS MULTIUSOS** / CAJA MULTIUSOS / TOOLBOX
- » **MALAS PARA FERRAMENTA** / CAJA PARA HERRAMIENTAS / TOOLCASE
- » **CORDAS ELÁSTICAS** / CUERDA ELÁSTICA / BUNGEE CORDS
- » **CINTAS DE CARGA** / CINTA DE AMARE / TIE DOWN
- » **CORRENTES** / CADENAS / CHAIN
- » **CABO AÇO** / ALLAMBRE ACERO / STEEL WIRE ROPE

2 - ALTA SEGURANÇA / ALTA SEGURIDAD / HIGH SECURITY

- » **CHAVEIROS** / GUARDALLAVES / KEY CABINET
- » **COFRES** / CAJA FUERTE / SAFE
- » **CADEADOS** / CANDADO / LOCK

3 - QUINQUILHARIA / FERRETERIA METÁLICA / HARDWARE

- » **PREGOS** / CLAVO / NAILS
- » **PARAFUSOS** / ORNILLO / SCREWS
- » **ABRAÇADEIRAS** / ABRAZADERAS / CABLE TIES
- » **CANTONEIRA** / ESCUADRA / BRACKET
- » **FITA ADESIVA** / CINTA ADHESIVA / MASKING TAPE
- » **RODIZIOS** / RUEDAS / CASTER

4 - PROTEÇÃO / PROTECCIÓN / PROTECTION

- » **FATOS** / TRAJE / SUIT
- » **CAPACETES** / CASCO / HELMET
- » **ÓCULOS** / GAFAS / GOGGLES
- » **MÁSCARAS** / MASK
- » **BOTAS** / SHOES
- » **LUVAS** / GUANTES / GLOVES
- » **SINALIZAÇÃO** / SEÑALIZACIÓN / SIGNALING
- » **COBERTURAS** / FUNDA / COVER

Este catálogo apresenta a nossa gama atual. Mudanças no fabrico, forma, design e descrições dos artigos são atualizadas constantemente e pode ser verificado pela versão indicada na pág. Fotos, descrições e especificações técnicas foram reproduzidas com a maior exatidão possível, sendo possíveis pequenas alterações do original. Os preços constantes no catálogo podem ser alterados sem aviso prévio, devido a alterações de características, aumentos na origem ou diferenças cambiais

Este catálogo presenta nuestra gama actual. Los cambios en la fabricación, los diseños y las descripciones de los artículos se actualizan constantemente y se pueden comprobar en la versión indicada en la pag. . Fotos, descripciones y especificaciones técnicas han sido reproducidos con la máxima exactitud, siendo posibles pequeños cambios en el original. Los precios en el catálogo pueden cambiar sin previo aviso debido a cambios en las características, aumentos en el origen o diferencias cambial.

TAMBORETE
TABURETE
STOOL

Aço
Acero
Steel

REVESTIDO BORRACHA
FORRADO GOMA
COATED RUBBER



DEGRAU PELDAÑO (LxPxA)
380x260x255mm

255mm



1 D



DEGRAU PELDAÑO 2 (LxPxA)
380x260x390mm

390mm



2 D



DEGRAU 1
PELDAÑO 1
(LxPxA)
380x260x195mm

N. Ref.	Descrição	Marca	Quant. Caixa
10410	TAMBORETE-MHW-AÇO 1DEGRAU	MADER HARDWARE	1/2
10411	TAMBORETE-MHW-AÇO 2DEGRAUS	MADER HARDWARE	1/2

ESCADA
ESCALERA
LADDER

Alumínio
Aluminio
Aluminium

MUITO LEVE
MUY LIGERO
VERY LIGHT

EN131



2 D
43 cm
2.2 KG



3 D
63 cm
3.4 KG



N. Ref.	Descrição	Marca	Quant. Caixa
10047	ESCADA-MHW-ALUMINIO 2 DEGRAUS	MADER HARDWARE	1/4
10048	ESCADA-MHW-ALUMINIO 3 DEGRAUS	MADER HARDWARE	1/4

150 Kg

ESCADOTE TABURETE ESCALERA STEPLADDER

Aço
Acero
Steel

EN 14183

2 D

0.46 m

3 D

0.70 m



Degraus / Peldaños / Steps	2 D	3 D
Carga / Load	150 Kg	
Medidas / Measures	300 x 200 mm (Degrau)	

N. Ref.	Descrição	Marca	Quant. Caixa
10040	ESCADOTE-MHO-AÇO 71CM 2DEG	MADER HOME TOOLS	6/6
10041	ESCADOTE-MHO-AÇO 94CM 3DEG	MADER HOME TOOLS	4/4



ESCADOTE TABURETE ESCALERA STEPLADDER

Aço
Acero
Steel

EN 14183

2 D

0.48 m

3 D

0.72 m

720 mm

4 D

0.97 m

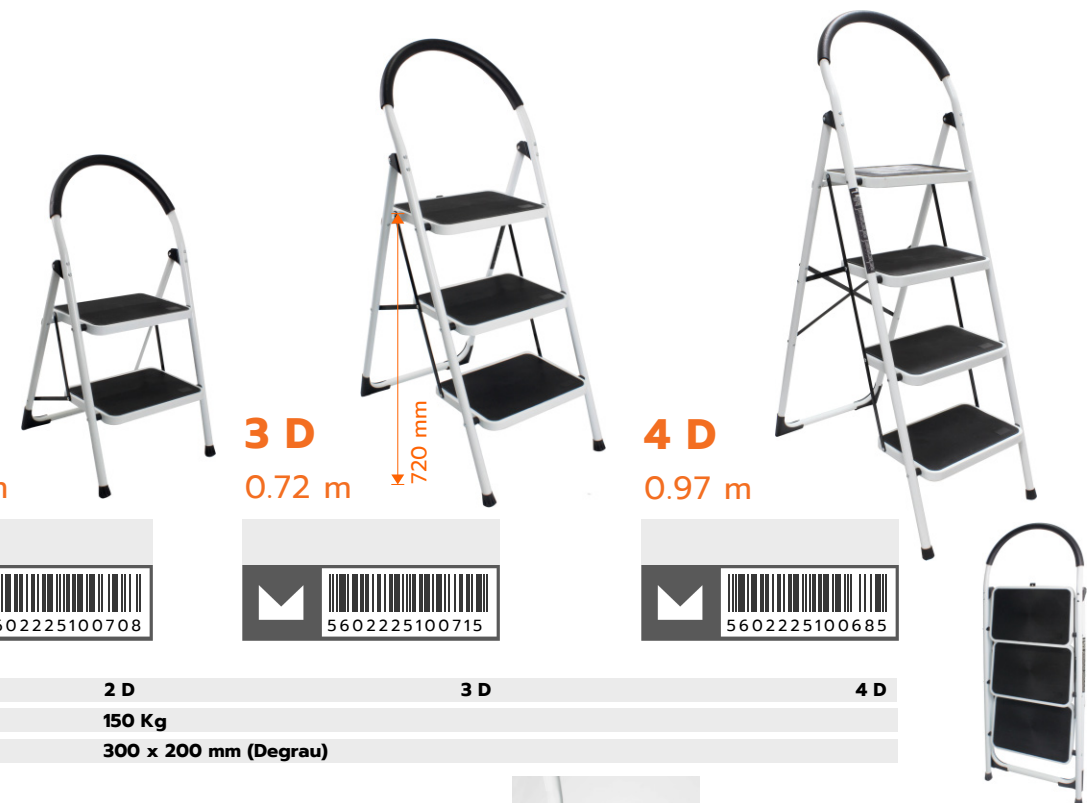


Degraus / Peldaños / Steps	2 D	3 D	4 D
Carga / Load	150 Kg		
Medidas / Measures	300 x 200 mm (Degrau)		

N. Ref.	Descrição	Marca	Quant. Caixa
10070	ESCADOTE-MHO-AÇO DOMÉST 2DEGS	MADER HOME TOOLS	4
10071	ESCADOTE-MHO-AÇO DOMÉST 3DEGS	MADER HOME TOOLS	4
10068	ESCADOTE-MHW-AÇO DOMÉST 4DEGS	MADER HARDWARE	4



DEGRAU REVESTIDO » BORRACHA
PELDAÑO REVESTIDO » GOMA
COATED STEP » RUBBER



ESCADOTE TABURETE ESCALERA STEPLADDER

Alumínio
Aluminio
Aluminium

EN 131



4 D

0.77 m

420 x 720 x 1380 mm (axbxc)



5 D

0.98 m

450 x 880 x 1590 mm (axbxc)



6 D

1.19 m

470 x nd x 1800 mm (axbxc)



7 D

1.40 m

490 x 1170 x 2010 mm (axbxc)



8 D

1.61 m

510 x nd x 2200 mm (axbxc)



DEGRAU TOPO » AÇO
PELDAÑO TOPO » ACERO
TOP STEPLADDER » STEEL

N. Ref.	Descrição	Marca	Quant. Caixa
10056	ESCADOTE-MHW-ALUMINIO 4D	MADER HARDWARE	1/2
10065	ESCADOTE-MHW-ALUMINIO 5D	MADER HARDWARE	1/2
10049	ESCADOTE-MHW-ALUMINIO 6D	MADER HARDWARE	1/2
10066	ESCADOTE-MHW-ALUMINIO 7D	MADER HARDWARE	1/2
10067	ESCADOTE-MHW-ALUMINIO 8D	MADER HARDWARE	1/2

ESCADOTE ELETRICISTA ESCALERA ELECTRICISTA ELECTRICIAN STEPLADDER

TRABALHOS COM ELETRICIDADE
TRABAJOS CON ELECTRICIDAD
WORKING WITH ELECTRICITY

Degraus em Alumínio
Peldaños en Aluminio
Aluminium Steps

4 D

1.14 m

5 D

1.42 m

6 D

1.71 m



Degraus / Peldaños / Steps	4 D	5 D	6 D
Altura / Height	1870 mm (Fechado)	2170 mm (Fechado)	2470 mm (Fechado)
	1700 mm (Aberto)	1985 mm (Aberto)	2270 mm (Aberto)
	1140 mm (Plataforma » Chão)	1425 mm (Plataforma » Chão)	1710 mm (Plataforma » Chão)
Carga / Load	150 Kg	150 Kg	150 Kg

N. Ref.	Descrição	Marca	Quant. Caixa
10400	ESCADOTE-MHW-FIB VIDRO 4D ALU	MADER HARDWARE	1/2
10401	ESCADOTE-MHW-FIB VIDRO 5D ALU	MADER HARDWARE	1/2
10402	ESCADOTE-MHW-FIB VIDRO 6D ALU	MADER HARDWARE	1/2

Fechado | Cerrado | Closed
Aberto | Abierto | Open
Plataforma » Chão | Plataforma » Piso | Platform » Floor

ESCADA MULTIUSOS
ESCALERA MULTIUSOS
MULTI-PURPOSE LADDER

ARTICULADA
ARTICULATED

EN 131

Alumínio
Aluminio
Aluminium



4x 3 D
3.70 m



Carga max.: 80Kg*

COM PLATAFORMA
CON PLATAFORMA
WITH PLATFORM

4x 3 D
3.70 m



4x 4 D
4.56 m



4x 2 D
2.52 m



Degraus / Peldaños / Steps	4x 2 D	4x 3 D	4x 4 D
Altura / Height	730 mm (Fechado)	900 mm (Fechado)	1250 mm (Fechado)
	2520 mm (Aberto)	3700 mm (Aberto)	4560 mm (Aberto)
Carga / Load	150 kg	150 kg	150 kg

N. Ref.	Descrição	Marca	Quant. Caixa
10082	ESCADA-MHW-MULTIF- ARTICULADA 2X4	MADER HARDWARE	1
10085	ESCADA-MHW-ALUMINIO- ARTICULADA 3X4	MADER HARDWARE	1
10086	ESCADA-MHW-MULTI ARTIC 3X4PLAT	MADER HARDWARE	1
10087	ESCADA-MHW--ALUMINIO- ARTICULADA 4X4	MADER HARDWARE	1

Fechado | Cerrado | Closed
 Aberto | Abierto | Open

ESCADA EXTENSÍVEL ESCALERA EXTENSIBLE EXTENSIBLE LADDER

150 Kg

Alumínio
Aluminio
Aluminium

EN 131



8 D

2.60 m

680 » 2600 mm



10 D

3.20 m

730 » 3200 mm



12 D

3.80 m

780 » 3800 mm



14 D

4.40 m

920 » 4400 mm



ARTICULADA ARTICULATED



5 + 5 D

3.16 m

810 » 3160 mm



6 + 6 D

3.80 m

840 » 3800 mm



7 + 7 D

4.40 m

870 » 4400 mm



N. Ref.	Descrição	Marca	Quant. Caixa
10093	ESCADA-MHO-ALUMINIO-EXTENSIVEL 2,6M 8D	MADER HOME TOOLS	1
10092	ESCADA-MHO-ALUMINIO-EXTENSIVEL 3,2M 10D	MADER HOME TOOLS	1
10084	ESCADA-MHO-ALUMINIO-EXTENSIVEL 3,8M 12D	MADER HOME TOOLS	1
10083	ESCADA-MHO-ALUMINIO-EXTENSIVEL 4,4M 14D	MADER HOME TOOLS	1
10057	ESCADA-MHO-ALUM EXT&ARTIC 3,2M	MADER HOME TOOLS	1
10058	ESCADA-MHO-ALUM EXT&ARTIC 3,8M	MADER HOME TOOLS	1
10059	ESCADA-MHO-ALUM EXT&ARTIC 4,4M	MADER HOME TOOLS	1

CAVALETE METÁLICO
CABALLETE METÁLICO
SAWHORSE**AÇO**
ACERO
STEEL**150Kg 2UN****0.73M**
635x430x730mmDescrição: **Cavalete Metálico**
Marca: **Mader Hardware**
N. Ref. Especificação
31338 150Kg - 2Un.Quant. Caixa:
1**CAVALETE METÁLICO**
CABALLETE METÁLICO
SAWHORSE**AÇO**
ACERO
STEEL**ALTURA AJUSTÁVEL**
ALTURA REGULABLE
ADJUSTABLE HEIGHT**FERROLHO DE SEGURANÇA**
CERROJO DE SEGURIDAD
SAFETY LOCK**150Kg 1UN****0.81M » 1.20M**
580x538x810 » 1200mmDescrição: **Cavalete Metálico - Ajustável**
Marca: **Mader Hardware**
N. Ref. Especificação
31337 81/120cm - 150Kg - 1Un.Quant. Caixa:
1

PLATAFORMA DE CARGA PLATAFORMA DE CARGA SQUARE DOLLY TROLLEY



Caract.	YH MV006A
Carga / Load Capacity	» 150 Kg
Dimensões / Dimensiones / Dimensions	» 110(h)x575x290 mm
Plataforma / Platform	» 580 x 300 mm
Roda / Rueda / Wheel	» 4 x φ75mm
- PVC	» 4 Girat.
Peso / Weight	» 3.55 Kg



150Kg
580x300mm

Descrição:	Plataforma de Carga	
Marca:	Mader Hardware	
N. Ref.	Especificação	Quant. Caixa:
65240	YH-MV006A - 4 Rodas	4/4

CARRO ARMAZÉM CARRETILLA ALMACÉN HAND TROLLEY



150Kg
720x470mm



300Kg
910x610mm



Caract.	PH 150	PH 300
Carga / Load Capacity	» 150 Kg	» 300 Kg
Dimensões / Dimensiones / Dimensions	» 820(h)x720x470 mm	» 850(h)x910x610 mm
Plataforma / Platform	» 720 x 470 mm	» 910 x 610 mm
Roda / Rueda / Wheel	» 4 x 4"	» 4 x 5"
- PVC	» 2 Girat.	» 2 Girat.
Peso / Weight	» 8 Kg	» 14 Kg

4 RODAS
RUEDAS
WHEELS

Descrição:	Carro Armazém	
Marca:	Mader Hardware	
N. Ref.	Especificação	Quant. Caixa:
87662	PH - 150 (150Kg) - 4 Rodas	1
87665	PH - 300 (300Kg) - 4 Rodas	1

CARRO DE TRANSPORTE
CARRETILLA DE TRANSPORTE
HAND TROLLEY

ARTICULADO
ARTICULATED



MINI

Polipropileno
Polypropylene



25 Kg

Medidas / Measures	470 x 250 x 180 mm
	- Fechado
	970 x 250 x 320 mm
	- Aberto
Plataforma / Platform	250 x 320 mm
Roda / Rueda / Wheel	Ø 75 mm

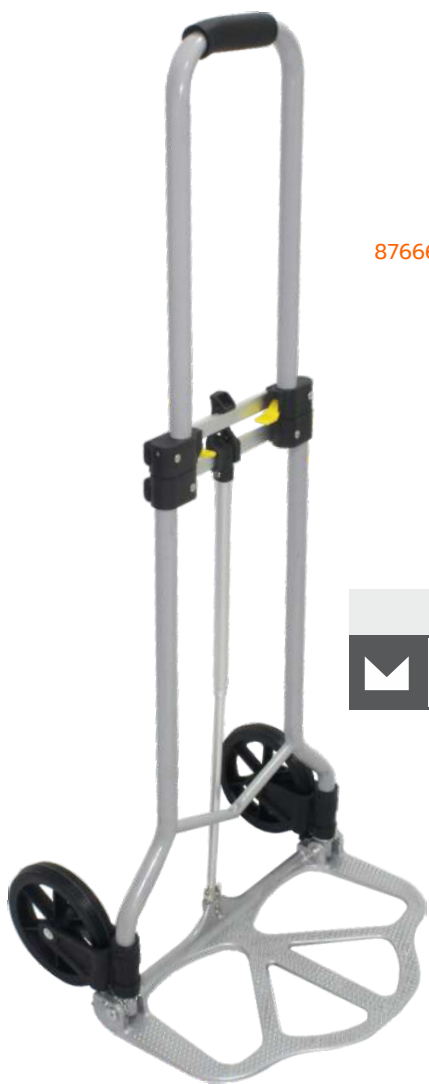
Roda Borracha
Rueda de Goma
Rubber Wheel

Fio Elástico com Gancho
Alambre Elástico con Gancho
Elastic Wire with Hook

N. Ref.	Descrição	Marca	Quant. Caixa
87647	MINI CARRO TRANSP-MHW-25KG	MADER HARDWARE	1/8

CARRO ARMAZÉM
CARRETILLA ALMACÉN
HAND TROLLEY

ARTICULADO **RODAS BORRACHA**
ARTICULADO **RUEDAS GOMA**
ARTICULATED **RUBBER WHEELS**



87666



52824



ALUMÍNIO
ALUMINIO
ALUMINUM



70Kg - 87666

Caract.	42513
Carga / Load Capacity	70 Kg
Dimensões / Dimensiones / Dimensions	960(h)x380x500mm
Plataforma / Platform	380 x 240 mm
Roda / Rueda / Wheel	2 x 150 mm
- Borracha/Goma /Rubber:	2,2 Kg
Peso / Weight	2,2 Kg

90Kg - 52824

Caract.	FT1105
Carga / Load Capacity	90 Kg
Dimensões / Dimensiones / Dimensions	1080(h)x390x500 mm
Plataforma / Platform	350 x 240 mm
Roda / Rueda / Wheel	2 x (6" x 1.5")
Peso / Weight	3,20 Kg

Descrição: Carro Armazém Articulado

Marca: Mader Hardware

N. Ref. Especificação Quant. Caixa:

87666 42513 - 70Kg 1/8

52824 FT1105 - Alumínio - 90Kg 1/1

CARRO ARMAZÉM CARRETILLA ALMACÉN HAND TROLLEY

AÇO **RODAS PNEUMÁTICAS**
ACERO **RUEDAS NEUMÁTICAS**
STEEL **PNEUMATIC WHEELS**



87660



87664



87663

Distância entre Rodas - 48cm
Distancia entre Ruedas - 48cm
Distance between Wheels - 48cm

ESPECIAL
» GARRAFA DE GÁS
ESPECIALES
» BOTELLA DE GAS
SPECIAL
» GAS BOTTLE

c/ Extensão do Suporte
c/ Extensión del Apoyo
w/ Support Extension



200Kg » HT 2022



200Kg » HT 1866



250Kg » HT 1827

Caract.	HT 2022	HT 1866	HT 1827
Carga / Load Capacity	200 Kg	200 Kg	250 Kg
Dimensões / Dimensiones / Dimensions	1120(h)x545x435 mm	1120(h)x600x470 mm	1249(h)x650x578 mm
Plataforma / Platform	350 x 190 mm	350 x 190 mm	405 x 300 mm
- Extensão (Suporte) / Extensión (Support)			330 x 630 mm
Roda / Rueda / Wheel			
- Pneumática / Neumáticas / Pneumatic	2 x (10"/3.50"-4)	2 x (10"/3.50"-4)	2 x (10"x 3.50"-4)
Peso / Weight	8.0 Kg	8.5 Kg	12 Kg

Descrição: **Carro Armazém**
 Marca: **Mader Hardware**
 N. Ref. Especificação Quant. Caixa:
 87660 HT2022 - Rodas Pneum. - 200Kg 1/8
 87664 HT1866 - Rodas Pneum. - 200Kg 1/1
 87663 HT1827 - Rodas Pneum. - 250Kg 1/1

CARRO ARMAZÉM
CARRETILLA ALMACÉN
HAND TROLLEY

AÇO
ACERO
STEEL

ESPECIAL » ESCADAS
ESPECIALES » ESCALERAS
SPECIAL » STAIRS



c/ Extensão do Suporte
 c/ Extensión del Apoyo
 w/ Support Extension



6 RODAS
RUEDAS
WHEELS



200Kg - HT 4024



150Kg - HT 1312B

Caract.

Carga / Load Capacity
Dimensões / Dimensiones / Dimensions
Plataforma / Platform
 - **Extensão** » Suporte / Extensión » Support
 Extension:
Roda / Rueda / Wheel
 - **Pneumática / Neumáticas / Pneumatic**
Peso / Weight

HT 4024
 » 200 Kg
 » 1110(h)x540x460 mm
 » 415 x 185 mm
 » 340 x 510 mm
 » 2 x 250mm-10"x3.5
 » 10 Kg

HT 1312B
 » 150 Kg
 » 1160(h)x590x410 mm
 » 380 x 490 mm
 » 6 x (6.5"-1.75")
 » 9 Kg

RODAS PNEUMÁTICAS
RUEDAS NEUMÁTICAS
PNEUMATIC WHEELS

RODAS BORRACHA
RUEDAS GOMA
RUBBER WHEELS

Descrição: Carro Armazém
 Marca: Mader Hardware

N. Ref.	Especificação	Quant.	Caixa:
87645	HT4024 - Rodas Pneum. - 200Kg	1	
87643	HT1312B - 6 Rodas - 150Kg	1	

RODA » CARRO ARMAZÉM
RUEDA » CARRETILLA ALMACÉN
WHEEL » HAND TROLLEY

Para/For:
HT2022 / HT4024

Para/For:
HT1866 / HT1827



PNEUMÁTICA COM ROLAMENTO
NEUMÁTICA CON COJINETE
PNEUMATIC WITH BEARING



4.10/3.50-4
 Furo/Orifício/Hub : 16mm
 Centro/Center : METAL

4.10/3.50-4
 Furo/Orifício/Hub : 20mm
 Centro/Center : METAL

4.10/3.50-4
 Furo/Orifício/Hub : 20mm
 Centro/Center : METAL



16mm



20mm



20mm

Descrição:	Rodas - Carro Armazém	
Marca:	Mader Hardware	
N. Ref.	Especificação	Quant. Caixa:
87609	P/ HT2022 e HT4024 - Pneum.	10/10
87614	P/ HT2022 e HT4024 - Pnm. F20	10/10
87608	P/ HT1827 e HT1866 - Pneum.	1/1
87679	Pneum c/ Câmara Ar 3.50-4	1/1



Para/For:
87609 / 87608

3.50-4
UNIVERSAL



PNEU + CÂMARA

RODA » CARRO ARMAZÉM
RUEDA » CARRETILLA ALMACÉN
WHEEL » HAND TROLLEY

RÍGIDA PU
RIGIDA PU
PU SOLID

COM ROLAMENTO
CON COJINETE
WITH BEARING



Para/For:
HT2022 / HT4024

4.10/3.50-4
 Furo/Orifício/Hub: 16mm
 Centro/Center : METAL



METAL PU
16mm

Para/For:
HT1866

3.00-4
 Furo/Orifício/Hub: 20mm
 Centro/Center: PLÁSTICO



PLÁSTICO PU
20mm

Descrição:	Rodas - Carro Armazém	
Marca:	Mader Hardware	
N. Ref.	Especificação	Quant. Caixa:
87612	P/ HT2022 e HT4024 - Ríg. PU	10/10
87677	P/ HT1866 - Rígida PU	10/10

RODA » CARRO ARMAZÉM
RUEDA » CARRETILLA ALMACÉN
WHEEL » HAND TROLLEY

ESPECIAL » ESCADAS
ESPECIALES » ESCALERAS
SPECIAL » STAIRS

RÍGIDA PU
RIGIDA PU
PU SOLID



Para/For:
HT1312B



3 RODAS
RUEDAS
WHEELS

Furo/Orificio/Hub : 16 mm
 Centro/Center : METAL



METAL RÍGIDA

Descrição: Rodas - Carro Armazém
 Marca: Mader Hardware
 N. Ref. Especificação Quant. Caixa:
 87613 P/ HT1312B - Rígida PU 1/1

RODA » CARRO DE MÃO
RUEDA » CARRETILLA
WHEEL » WHEELBARROW

sem rolamento / sin cojinete / without bearing

com rolamento de agulhas
 con cojinete de agujas
 with needle bearing



350-8
 Veio/Eje/Shaft :Sólido/Solid
 16 x 240 mm
 Centro/Center : METAL



350-8
 Veio/Eje/Shaft :Sólido/Solid
 16 x 240 mm
 Centro/Center : METAL



4.80/4.00-8
 Veio/Eje/Shaft : Tubular
 20 x 240 mm
 Centro/Center : METAL



METAL PNEUM.



METAL PU



PLÁSTICO PU

Descrição: Rodas - Carro de Mão
 Marca: Mader Hardware
 N. Ref. Especificação Quant. Caixa:
 87676 16x240mm - Pneumática 1/1
 87675 16x240mm - Rígida PU 1/1
 87674 20x240mm - Rígida PU 1/5
 87678 Pneu S/ Câmara Ar 3.50-8 1/1



350-8
UNIVERSAL
 Para/For:
87676



ACESSÓRIOS » PORTA-PALETES

ACCESORIOS » TRANSPALET

ACCESSORIES » PALLET TRUCK

RODA
RUEDA
WHEEL



Ø 180mm x 50mm



Com rolamento
Con cojinete
With bearing

Poliuretano
Polyurethane

PU



31660



5602225316604

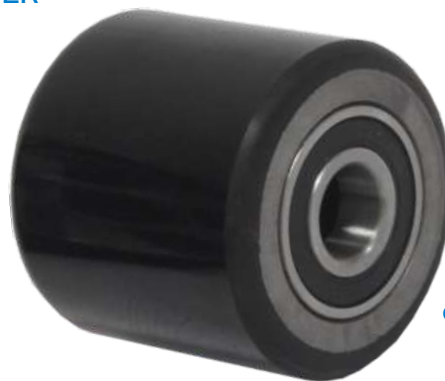
Encaixe / Encaje / Fitting

Ø 20mm

ROLAMENTO
COJINETE
BEARING



RODIZIO
RUEDA
CASTER



C/ ROLAMENTO
C/ COJINETE
W/ BEARING



516022251316666

Para/For:
31663

6204-2RS

Descrição: Acessórios - Porta-Paletes

Marca: Mader Hardware

N. Ref.	Especificação	Quant. Caixa:
31660	Roda PU - 180x50mm	1/1
31666	Rolamento p/ Roda 31663	1/10
31665	Rodízio PU - 80x70mm	1/1



516022251316659

80x70mm BORR.

CARREGADOR P/ BATERIA LÍTIO
CARGADOR P/ BATERÍA LITIO
CHARGER FOR LITHIUM BATTERY



BATERIA LÍTIO
BATERÍA LITIO
BATTERY LITHIUM



Descrição: Acessórios p/ Porta Paletes

Marca: Mader Hardware

N. Ref.	Especificação	Quant. Caixa:
65229	Carregador p/ 65242 - 48V 6A	1
65242	Bateria p/ (65244) - 48V	1



516022251652290

para / to:
48V 6A (REF. 65242)



516022251652429

para / to:
48V (REF. 65244)

PORTA-PALETES HIDRÁULICO TRANSPALETES HIDRÁULICO PALLET TRUCK HYDRAULIC

Roda PU Ruedas PU PU Wheel



Rodas | Ruedas | Wheels:
180 mm - PU
Rodízios | Ruedas | Roller:
80 mm - PU

Roda Borracha Ruedas Goma Rubber Wheel



Rodas | Ruedas | Wheels:
180 mm - Borracha | Goma | Rubber
Rodízios | Ruedas | Roller:
80 mm - PU



2.5 Ton
1150 x 550 mm

Elevação Max. / Elevación Max. / Elevation Max.	200 mm
Elevação Min / Altitud Min / Elevation Min	85 mm
Garfos_(CxL) / Bifurcaciones_(LxA) / Fork_(LxW)	1150 x 550 mm
Roda / Rueda / Wheel	Ø 180 x 50 mm (x2) Ø 80 x 70 mm (x4)

N. Ref.	Descrição	Marca	Quant. Caixa
65245	PORTA PALETE-MHW-2,5T PU DUPLO	MADER HARDWARE	1
65347	PORTA PALETE-MHW-2,5T ROD BORR	MADER HARDWARE	1

PORTA-PALETES HIDRÁULICO
TRANSPALETES HIDRÁULICO
PALLETS TRUCK HYDRAULIC

ELÉTRICO

Bateria Lítio
Bateria Lítio
Lithium Battery

MANOBRAR ELÉTRICO
SUBIR/DESCER ELÉTRICO

BRUSHLESS

MANIOBRAR ELÉCTRICO
SUBIR/DESCENDER ELÉCTRICO

ELECTRIC HANDLING
ELECTRIC UP/DOWN

Rodas | Ruedas | Wheels:
 140 mm - PU
Rodízios | Ruedas | Roller:
 80 mm - PU

Autonomia Trabalho | Autonomía de Trabajo
| Work Autonomy:

3 A 4 HORAS*



* Depende de | Depends on:

- **Peso Carga**
- **Condições do Piso (Inclinação e Atrito)**
- **Condições Atmosféricas**

- **Peso de la carga**
- **Condiciones del suelo (pendiente y fricción)**
- **Condiciones atmosféricas**

- **Load Weight**
- **Floor Conditions (declination and friction)**
- **Atmosphere conditions**



1.5 Ton
 1150 x 550 mm

2 Ton
 1150 x 550 mm

Bateria / Bateria / battery	48V 10Ah	48V 10Ah
Elevação Max. / Elevación Max. / Elevation Max.	200 mm	197 mm
Elevação Min / Altitud Min / Elevation Min	82 mm	82 mm
Garfos_(CxL) / Bifurcaciones_(LxA) / Fork_(LxW)	1150 x 550 mm	1150 x 550 mm
Roda / Rueda / Wheel	Ø 140 x 55 mm (x1) Ø 80 x 70 mm (x4)	Ø 140 x 55 mm (x1) Ø 80 x 70 mm (x4)

N. Ref.	Descrição	Marca	Quant. Caixa
65244	PORTA PALETE-MHW-15T ELÉT 48V	MADER HARDWARE	1
65346	PORTA PALETE-MHW-2T ELÉT 48V	MADER HARDWARE	1

ELEVADOR HIDRÁULICO / PORTA PALETES
ELEVADOR HIDRAULICO / TRANSPALETES
HYDRAULIC STACKER PALLETS / PALLETS TRUCK

MANUAL

Roda em Poliuretano
Rueda de Poliuretano
Polyurethane Wheel



com Travão
con Freno
with Brake



65341



5602225653419

700 Kg
1600 mm



65233



5602225652337

1 Ton
1600 mm



Garfos_(CxL) / Bifurcaciones_(LxA) / Fork_(LxW)	1100 x 550 mm
Roda / Rueda / Wheel	2 un - 180 x 50 mm
	2 un - 74 x 70 mm
Medidas / Measures	Altura: 2 m
	Comprimento: 1.65 m

N. Ref.	Descrição	Marca	Quant. Caixa
65341	ELEVADOR MAN-MHW-700KG P/PALET	MADER HARDWARE	1/1
65233	ELEVADOR MAN-MHW-1T P/PALETES	MADER HARDWARE	1



com Pedal
(aproximação rápida)
con Pedal
(aproximación rápido)
with Pedal
(quick approach)

ELEVADOR DE PALETES
ELEVADOR DE PALETS
PALLET STACKER

ELÉTRICO



SISTEMA INTELIGENTE DE
DETEÇÃO DE ERROS

SISTEMA INTELIGENTE DE
DETECCIÓN DE ERRORES

INTELLIGENT SYSTEM FOR
ERROR DETECTION



1.5 Ton
3.30 m

Bateria / Bateria / batery	12 V - 71 Ah
Autonomía / Autonomy	5 h
Garfos_(CxL) / Bifurcaciones_(LxA) / Fork_(LxW)	1150 x 560 mm

N. Ref.	Descrição	Marca	Quant. Caixa
65234	ELEVADOR ELE-MHW-1T 560X1150MM	MADER HARDWARE	1/1

COMANDO À DISTÂNCIA
PERMITE SUBIR E BAIXAR O OPERADOR
CONTROL REMOTO
PERMITE AL OPERADOR SUBIR Y BAJAR
REMOTE CONTROL
ALLOWS THE OPERATOR TO RAISE AND LOWER

BATERIA
BATERÍA
BATTERY



para / to:
PWS10S
(REF. 65234)



Descrição:	Bateria	
Marca:	Mader Hardware	
N. R	Especificação	Quant. Caixa:
42209	para PWS10S (REF. 65234)	1

MESA HIDRÁULICA
MESA DE TIJERA HIDRAULICA
TABLE TRUCK



150 Kg
720 mm

300 Kg
900mm



Elevação Max. / Elevación Max. / Elevation Max.	720 mm	900mm
Elevação Min / Altitud Min / Elevation Min	210 mm	280 mm
Roda / Rueda / Wheel	PU - 4 x (100 x 25 mm)	PU - 4 x (125 x 50 mm)

N. Ref.	Descrição	Marca	Quant. Caixa
31461	MESA HID-MHW-150KG 210-720MM	MADER HARDWARE	1
31462	MESA HID-MHW-300KG 280-900MM	MADER PLUS	1

ARMÁRIO PARA FERRAMENTA ARMARIO PARA HERRAMIENTA TOOL CABINET

2 Blocos
2 Bloques
2 Blocks



7 Div
5 Gav

Info	I - Bloco (Amovível)
Medidas / Measures	450 x 240 x 325 mm
Tampa / Tapa / Cover	80 mm (h)
Gaveta / Cajón / Drawer	4 un - 378 x 209 x 49 mm
Info	II - Bloco (Rodas)
Medidas / Measures	515 x 280 x 732 mm
Gaveta / Cajón / Drawer	446 x 256 x 76 mm
Porta / Puerta / Door	470 x 413 mm
Roda / Rueda / Wheel	4 Giratótias

N. Ref.	Descrição	Marca	Quant. Caixa
65250	ARMÁRIO P/FERRAM-MHW-C/R 6DIV	MADER HARDWARE	1

METAL



Armário Vazio
Armario Vacio
Empty Closet

7 Compartimentos
7 Compartimientos
7 Compartments

ARMÁRIO PARA FERRAMENTA ARMARIO PARA HERRAMIENTA TOOL CABINET

2 Blocos
2 Bloques
2 Blocks



10 Div
8 Gav

Info	I - Bloco (Amovível)
Medidas / Measures	600 x 260 x 340 mm
Tampa / Tapa / Cover	90 mm (h)
Gaveta / Cajón / Drawer	3 un - 151 x 40 mm (h)
	2 un - 511 x 40 mm (h)
	1 un - 511 x 84 mm (h)
Info	II - Bloco (Rodas)
Medidas / Measures	616 x 330 x 658 mm
Gaveta / Cajón / Drawer	2 un - 511 x 84 mm (h)
Porta / Puerta / Door	378 mm (h)
Roda / Rueda / Wheel	4 Giratótias

N. Ref.	Descrição	Marca	Quant. Caixa
65251	ARMÁRIO P/FERRAM-MHW-C/R 9DIV	MADER HARDWARE	1

METAL



Armário Vazio
Armario Vacio
Empty Closet

10 Compartimentos
10 Compartimientos
10 Compartments

CARRO PARA FERRAMENTAS
CARRO DE HERRAMIENTAS
TOOL CART

METAL



3 Div



Medidas / Measures	719 x 365 x 820 mm
Roda / Rueda / Wheel	4
	2 Giratórias

N. Ref.	Descrição	Marca	Quant. Caixa
65253	CARRO P/FERRAM-MHW-C/R 3TAB	MADER HARDWARE	1/1

3 Compartimentos
3 Compartimientos
3 Compartments

MESA DE TRABALHO
TABLA DE TRABAJO
WORK BENCH



METAL

2 m



Mesa / Tabla / Table	2000 x 642 mm
Altura / Height	874 mm
Carga / Load	800 Kg
Gaveta / Cajón / Drawer	3 un
Prateleira / Estante / Rack	1 un

N. Ref.	Descrição	Marca	Quant. Caixa
65260	BANCA TRABALHO MET-MHW-WB603	MADER HARDWARE	1

3 un
GAVETA | CAJON | DRAWER



MESA DE CARPINEIRO
MESA DE CARPINTERO
CARPENTER'S WORKBENCH

1 un
GAVETA | CAJON | DRAWER

Madeira de Borracha
Madera de Caucho
Rubber Wood



COM TORNO FRONTAL
CON TORNILLO DELANTERO
WITH FRONT BENCH VICE

COM 2 TORNOS
- FRONTAL + EXTREMIDADE
CON 2 TORNILLOS
- FRENTE + EXTREMO
WITH 2 BENCH VICES
- FRONT + END

1.26 m

1.52 m



Mesa / Banco / Table	1260 x 620 mm	1520 x 620 mm
Altura / Height	840 mm	850 mm
Gaveta / Cajón / Drawer	1 un - 320 x 320 mm	1 un - 320 x 320 mm
Prateleira / Estante / Rack	1 un - 750 x 350 mm	1 un - 900 x 350 mm
Torno / Tornillo / Bench Vice	280 mm	280 mm
Carga / Load	100 Kg (max.)	100 Kg (max.)

N. Ref.	Descrição	Marca	Quant. Caixa
65277	MESA CARPINEIRO-MHW-126X62X84CM	MADER HARDWARE	1
65278	MESA CARPINEIRO-MHW-152X62X85CM	MADER HARDWARE	1

MESA DE CARPINEIRO
MESA DE CARPINTERO
CARPENTER'S WORKBENCH



Madeira de Pinho
Madera de Pino
Pine Wood

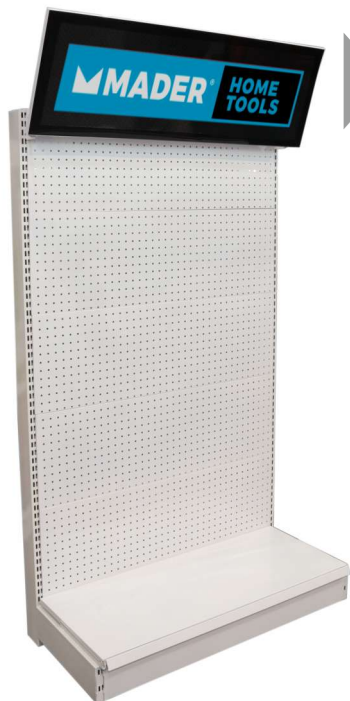


0.93m

Mesa / Banco / Table	930 x 610 mm
Altura / Height	950 mm
Gaveta / Cajón / Drawer	4 un
Prateleira / Estante / Rack	1 un
Carga / Load	100 Kg (max.)

N. Ref.	Descrição	Marca	Quant. Caixa
65279	MESA CARPINEIRO-MHW-93X61X95CM	MADER HARDWARE	1

EXPOSITOR EXPOSITOR TOOLS DISPLAY



MHM



MGD



MPT



MPT



MGD



MHT

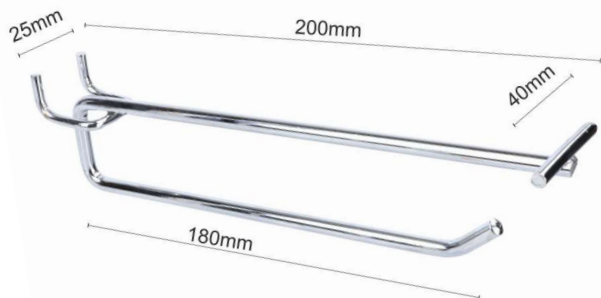
Descrição: **Expositor**

Marca: **Mader Hardware**

N. Ref.	Especificação	Quant.	Caixa:
28872	Mader Power Tools - 1 m	1	
28873	Mader Hand Tools - 1 m	1	
28874	Mader Garden - 1 m	1	
28889	MHM - 945 mm	1	
28618	MGD - 945 mm	1	
28619	MPT - 945 mm	1	

	28618-28619-28889	28872-28873-28874
Expositor /Expositor /Display:	» 980 x 1650 mm	» 1000 x 1700 mm
Prateleira /Estante /Rack:	» 945 x 400 mm	» 1000 x 435 mm
Dimensões Exteriores		
/Dimensiones Exteriores /		
External Dimensions:	» 1000 x 1890 x 500mm	» 1030 x 2200 x 510mm

ACESSÓRIOS EXPOSITOR ACCESORIOS DE EXPOSITOR DISPLAY ACCESSORIES



PICOT CROMADO
PICOT CROMO
CHROMED PICOT



200mm



PRATELEIRA
ESTANTE
SHELF



» **28889-28618/19**

Compatível com «MAFIROL»

Descrição: **Picot Duplo**

Marca: **Mader Hardware**

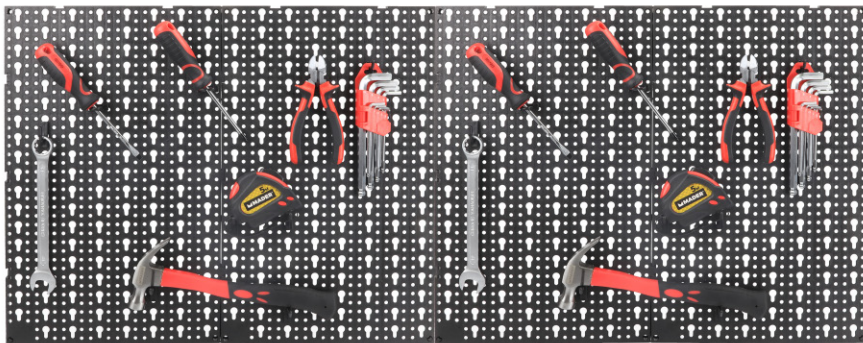
N. Ref.	Especificação	Quant.	Caixa:
28877	200 mm	100	
28888	Para Ref. 28889-28618-28619	5	

PAINEL PARA FERRAMENTA PANEL PARA HERRAMIENTA TOOL PANEL

**4 PAINÉIS PERFURADOS
PODE USAR EM SEPARADO**

**4 TABLEROS PERFORADOS
SE PUEDE USAR POR SEPARADO**

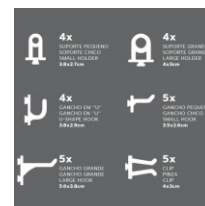
**4 PERFORATED PANELS
CAN BE USED SEPARATELY**



Plástico
Plastic



4 un
1.21 m



- Painéis de plástico para usar separadamente ou como uma única placa para ferramentas;
- Dimensões por painel: 300x490x14mm;
- Pode ser expandido com elementos adicionais;
- Inclui suportes, ganchos e cliques de vários tamanhos, para criar uma disposição personalizada (carga máxima - 0,5kg cada um).

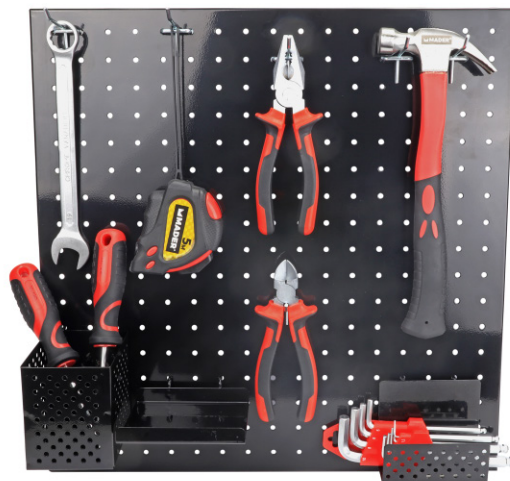
*(Ferramenta não incluída)
incluída) *(Herramienta no incluida)
*(Tool not included)

Medidas / Measures	4 un - 490 x 300 x 14 mm
Carga / Load	0,5kg max. / un
Acessórios / Accesorios / Accessories	27 un

N. Ref.	Descrição	Marca	Quant. Caixa
65282	PAINEL P/FER-MHW-4UN 49X30CM	MADER HARDWARE	6/6

PAINEL PARA FERRAMENTA PANEL PARA HERRAMIENTA TOOL PANEL

**1 PAINEL PERFURADO
1 TABLERO PERFORADO
1 PERFORATED PANEL**



Metal



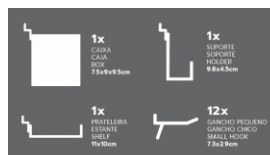
1 un
45 cm

- Mantenha as suas ferramentas bem organizadas;
- Economize espaço;
- Inclui suportes e ganchos, para criar uma disposição personalizada

*(Ferramenta não incluída)
*(Herramienta no incluida)
*(Tool not included)

Medidas / Measures	1 un - 450 x 450 x 10 mm
Carga / Load	10kg max.
Acessórios / Accesorios / Accessories	15 un

N. Ref.	Descrição	Marca	Quant. Caixa
65281	PAINEL P/FER-MHW-METAL 45X45CM	MADER HARDWARE	4/4



ESTANTE
ESTANTERIA
PLASTIC CABINET

PLÁSTICO
PLASTIC



21050

24 GAVETAS
CAJONES
DRAWERS

501-T

59 x 145 x 26 mm



21075

48 GAVETAS
CAJONES
DRAWERS

601

59 x 145 x 26 mm



21055

12 GAVETAS
CAJONES
DRAWERS

511-T

59 x 145 x 55 mm



21080

24 GAVETAS
CAJONES
DRAWERS

611-T

59 x 145 x 55 mm



21085

16 GAVETAS
CAJONES
DRAWERS

612

90 x 145 x 55mm



21090

12 GAVETAS
CAJONES
DRAWERS

613-T

122 x 145 x 55 mm



614-T

184 x 145 x 55 mm



21065
8 GAVETAS
CAJONES
DRAWERS



21100

615-T

12 GAVETAS
CAJONES
DRAWERS



4un - 59 x 145 x 55 mm
4un - 122 x 145 x 55 mm
4un - 184 x 145 x 55 mm



N. Ref.	Descrição	Marca	Quant. Caixa
21050	ESTANTE PL-APL-C/GAV 501-T	ART PLAST	8/8
21075	ESTANTE PL-APL-C/GAV 601-T	ART PLAST	8/8
21055	ESTANTE PL-APL-C/GAV 511-T	ART PLAST	8/8
21080	ESTANTE PL-APL-C/GAV 611-T	ART PLAST	4/4
21085	ESTANTE PL-APL-C/GAV 612-T	ART PLAST	4/4
21090	ESTANTE PL-APL-C/GAV 613-T	ART PLAST	8/8
21065	ESTANTE PL-APL-C/GAV 614-T	ART PLAST	1/4
21100	ESTANTE PL-APL-C/GAV 615-T	ART PLAST	8/8

CAIXA MULTIUSOS CAJA MULTIUSOS TOOLBOX

Plástico
Plastic



8 - DIVISÓRIAS
PARTICIONES
DIVIDERS

Polly 1/8

35 x 140 x 165 mm



53770

12 - DIVISÓRIAS
PARTICIONES
DIVIDERS

Polly 2/12

256 x 40 x 155 mm



53768

21 - DIVISÓRIAS
PARTICIONES
DIVIDERS

Polly 32

380 x 60 x 300 mm



53772



N. Ref.	Descrição	Marca	Quant. Caixa
53770	MINI CONT-ISI-POLY 1/8 AZ/VM	ISIK	1/54
53768	MINI CONT-ISI-POLY 2/12 AZ/VM	ISIK	40/40
53772	MINI CONT-ISI-POLY 32 PP01	ISIK	1/18

CAIXA STOCK CASILLERO STOCK BOX

Plástico
Plastic



Ref: 102

103 x 165 x 75 mm



21125

Ref: 103

150 x 230 x 125 mm



21130

Ref: 104

205 x 335 x 150 mm



21135

Ref: 105

305 x 460 x 180 mm



21140



N. Ref.	Descrição	Marca	Quant. Caixa
21125	CAIXA STOCK-APL-102	ART PLAST	36/36
21130	CAIXA STOCK-APL-103	ART PLAST	24/24
21135	CAIXA STOCK-APL-104	ART PLAST	21/21
21140	CAIXA STOCK-APL-105	ART PLAST	12/12

MALA PARA FERRAMENTA CAJA PARA HERRAMIENTA CANTILEVER TOOLXBOX

METAL



1 B
420 x 200 x 110 mm



1
COMPARTIMENTO
COMPARTIMENTO
COMPARTMENT



3 B
420 x 200 x 160 mm



3
COMPARTIMENTO
COMPARTIMENTO
COMPARTMENT



3 A
465 x 200 x 160 mm



3
COMPARTIMENTO
COMPARTIMENTO
COMPARTMENT



5 C
310 x 160 x 155 mm



5
COMPARTIMENTO
COMPARTIMENTO
COMPARTMENT



5 B
420 x 200 x 200 mm



5
COMPARTIMENTO
COMPARTIMENTO
COMPARTMENT



5 A
465 x 200 x 200 mm



5
COMPARTIMENTO
COMPARTIMENTO
COMPARTMENT



5 D
530 x 200 x 200 mm



N. Ref.	Descrição	Marca	Quant. Caixa
28621	CAIXA MET-MAD-1B 420X200X110	MADER	1/1
28623	CAIXA MET-MAD-3B 420X200X160	MADER	1/1
28622	CAIXA MET-MAD-3A 465X200X160	MADER	1/1
28626	CAIXA MET-MAD-5C 310X160X155	MADER	1/1
28625	CAIXA MET-MAD-5B 420X200X200	MADER	1/1
28624	CAIXA MET-MAD-5A 465X200X200	MADER	1/1
28627	CAIXA MET-MAD-5D 530X200X200	MADER	1/1

CAIXA MULTIUSOS
CAJA MULTIUSOS
TOOLBOX

PARA CAMIÃO
PARA CAMIÓN
FOR TRUCK

ALUMÍNIO
ALUMINIO
ALUMINUM



PREPARADA PARA EXTERIOR
LISTO PARA EXTERIORES
READY FOR OUTDOORS

COM CHAVE
CON LLAVE
WITH KEY



760 x 335 x 245 mm

1230 x 380 x 380 mm



Pega / Manija / Handle	2	2
Chave / Llave / Key	2	2
Peso / Weight	5.60 Kg	12 Kg

N. Ref.	Descrição	Marca	Quant. Caixa
65286	MALA FERR ALU-MHW-P/CAM HF-201	MADER HARDWARE	1/1
65287	MALA FERR ALU-MHW-P/CAM HF-202	MADER HARDWARE	1/1

MALA PARA FERRAMENTAS
MALETÍN PORTA-HERRAMIENTAS
TOOL BOX

DIPLOMATA
DIPLOMÁTICA
DIPLOMAT

METALIZADA
METALIZADO
METALIZED



Medidas / Measures

455 x 152 x 330 mm

PRETO
NEGRO
BLACK



Medidas / Measures

455 x 152 x 330 mm

Mala de Alumínio vazia com cantos reforçados painel de ferramentas removível, dividida em compartimentos variáveis com fechadura e duas chaves



Caja de aluminio vacía con esquinas reforzadas panel de herramientas extraíble, dividido en compartimentos variables con candado y dos llaves

Empty aluminum case with reinforced corners removable tool panel, divided into variable compartments with lock and two keys

N. Ref.	Descrição	Marca	Quant. Caixa
42004	MALA FERRAM-MHT-DIPLOMATA ALUM	MADER HARDWARE	1/4
42008	MALA FERRAM-MHW-DIPLOMATA PRET	MADER HARDWARE	1/4

INTERIOR EVA

MALA PARA FERRAMENTAS
MALETÍN PORTA-HERRAMIENTAS
TOOL BOX

Plástico
Plastic



para **BERBEQUIM**
para **TALADRO**
for **DRILL**

Fecho Plástico
Cierre de Plástico
Plastic Lock

Medidas / Measures **405 x 300 x 155mm**

N. Ref.	Descrição	Marca	Quant. Caixa
53789	MALA P/BERB-ISI-POWER TOOLBOX	ISIK	6/6

CAIXA MULTIUSOS
CAJA MULTIUSOS
TOOLBOX

Plástico
Plastic



Fecho Plástico
Cierre de Plástico
Plastic Lock



06045

13"
320 x 180 x 130 mm



COM TABULEIRO
CON TABLERO
WITH INNER TRAY



16"
400 x 200 x 180 mm



06046

19"
490 x 260 x 230 mm



06047

26"
640 x 300 x 300 mm



06048



N. Ref.	Descrição	Marca	Quant. Caixa
06045	MALA FERRAM-LEI-1300-13"400300	LEIRIPLÁS	1/1
06046	MALA FERRAM-LEI-1400-16"400400	LEIRIPLÁS	1/1
06047	MALA FERRAM-LEI-1500-19"400500	LEIRIPLÁS	1/1
06048	MALA FERRAM-LEI-1600-26"400600	LEIRIPLÁS	1/1

CAIXA MULTIUSOS CAJA MULTIUSOS TOOLBOX



Plástico
Plastic

Organizer Maestro



13"

320 x 150 x 135 mm



53750

16"

410 x 200 x 180 mm



53751



Fecho Plástico
Cierre de Plástico
Plastic Lock

19"

480 x 230 x 230mm



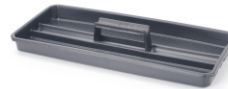
53752

22"

555 x 290 x 265 mm



53753



COM TABULEIRO
CON TABLERO
WITH BOARD

N. Ref.	Descrição	Marca	Quant. Caixa
53750	CAIXA PL-ISI-13" ORG MAESTRO	ISIK	12/12
53751	CAIXA PL-ISI-16" ORG MAESTRO	ISIK	1/12
53752	CAIXA PL-ISI-19" ORG MAESTRO	ISIK	1/9
53753	CAIXA PL-ISI-22" ORG MAESTRO	ISIK	6/6

CAIXA MULTIUSOS CAJA MULTIUSOS TOOLBOX

Plástico
Plastic

Meta



19"

480 x 255 x 230mm



53762

22"

555 x 295 x 265 mm



53763

Fecho Metálico
Cierre de Metal
Metal Lock

N. Ref.	Descrição	Marca	Quant. Caixa
53762	CAIXA PL-ISI-19" META F/METAL	ISIK	9/9
53763	CAIXA PL-ISI-22" META F/METAL	ISIK	6/6



COM TABULEIRO
CON TABLERO
WITH BOARD

CAIXA MULTIUSOS
CAJA MULTIUSOS
TOOLBOX

RODAS
RUEDAS
WHEELS

DUPLA
DOBLE
DOUBLE



585 x 270 x 455mm



18"

Fecho Plástico - 4
Cierre de Plástico - 4
Plastic Lock - 4

Roda / Rueda / Wheel

2

N. Ref.	Descrição	Marca	Quant. Caixa
53758	CAIXA PL-ISI-18" C/RODA VERT	ISIK	1/1

FIVELA DE APERTO CORREA DE SUJECIÓN TIE DOWN STRAP

COM ROQUETE
CON CARRACA
WITH RATCHET



1 Ton

3 m x 25 mm

1 Ton

5 m x 25 mm



N. Ref.	Descrição	Marca	Quant. Caixa
60710	FIVELA APER-MHW-1000KG 3MX25MM	MADER HARDWARE	48/1
60711	FIVELA APER-MHW-1000KG 5MX25MM	MADER HARDWARE	48/1

CINTA DE CARGA CINTA DE AMARRE RATCHET TIE DOWN

COM ROQUETE
CON CARRACA
WITH RATCHET



1 Ton

5 m x 25 mm

Gancho simples
Gancho simple
Simple hook

N. Ref.	Descrição	Marca	Quant. Caixa
42166	CINTA CARGA-MHW-1000KG 25MMX5M	MADER HARDWARE	1/48

CINTA DE CARGA CINTA DE AMARRE TIE DOWN

COM ROQUETE
CON CARRACA
WITH RATCHET



5 Ton

9 m x 50mm

Gancho Duplo
Gancho Doble
Double hook

N. Ref.	Descrição	Marca	Quant. Caixa
60703	CINTA CARGA-MHW-5000KG 50MMX9M	MADER HARDWARE	10/10

CINTA DE CARGA
CINTA DE AMARRE
RATCHET TIE DOWN

COM ROQUETE
CON CARRACA
WITH RATCHET



2 Ton

7 m x 35 mm



Gancho Duplo
Gancho Doble
Double hook

5 Ton

9 m x 50 mm



10 Ton

9 m x 75 mm



N. Ref.	Descrição	Marca	Quant. Caixa
42173	CINTA CARGA-MHW-2000KG 35MMX7M	MADER HARDWARE	15/15
42174	CINTA CARGA-MHW-4000KG 50MMX9	MADER HARDWARE	6/6
42189	CINTA CARGA-MHW-10.000KG 9MT	MADER HARDWARE	3/3

CINTA DE ELEVAÇÃO
CINTA DE ELEVACIÓN
LIFTING STRAP

2 Ton

6 m x 60 mm



42199

Verde
Green



42198

3 Ton

3 m x 90 mm



3 Ton

6 m x 90 mm



42197

Amarelo
Amarillo
Yellow



4 Ton

4 m x 120 mm



42196

Cinza
Ceniza
Grey



5 Ton

6 m



42206

Vermelho
Rojo
Red



N. Ref.	Descrição	Marca	Quant. Caixa
42199	CINTA ELEVAÇÃO-2T 6M	MADER	1/10
42198	CINTA ELEVAÇÃO-3T 3M	MADER	10/10
42197	CINTA ELEVAÇÃO-3T 6M	MADER	1/10
42196	CINTA ELEVAÇÃO-4T 4M	MADER	1/8
42206	CINTA ELEVAÇÃO-5T 6M	MADER	3/3



CORDA ELÁSTICA
CUERDA ELÁSTICA
BUNGEE CORD

PARA BAGAGEM
PARA EQUIPAGE
FOR LUGGAGE

4 Elásticos
4 Elastics

tipo Aranha
tipo araña
Spider type



100 cm
Ø 8mm

120 cm
Ø 8mm



N. Ref.	Descrição	Marca	Quant. Caixa
65048	CORDA ELÁSTIC-MHW-100CM ARANHA	MADER HARDWARE	12/24
65049	CORDA ELÁSTIC-MHW-120CM ARANHA	MADER HARDWARE	12/24

REDE PARA REBOQUE
RED PARA REMOLQUE
TRAILER NET

Polipropileno
Polypropylene



140x250cm

180x350cm



Abertura de rede: 45mm
Diâmetro do fio: Ø3mm
Abertura de la red: 45 mm
Diámetro del hilo: Ø3mm
Net opening: 45mm
Wire diameter: Ø3mm

N. Ref.	Descrição	Marca	Quant. Caixa
65046	REDE P/REBOQUE-MHW-250X140CM	MADER HARDWARE	1
65047	REDE P/REBOQUE-MHW-350X180CM	MADER HARDWARE	1

REDE ELÁSTICA RED ELÁSTICA CARGO NET



12 Ganchos
90 x 110 cm

GANCHO SIMPLES
GANCHO SIMPLE
SIMPLE HOOK



N. Ref.	Descrição	Marca	Quant. Caixa
65059	REDE ELÁSTICA-MHW-90X110CM	MADER HARDWARE	1/20

CORRENTE CADENA CHAIN

ELO CURTO
ELO CORTO
SHORT LINK

Ferro Zincado
Hierro Zincado
Galvanized Iron



DIN 766



150 m
2 mm



3 mm
150 m



4 mm
78 m



5 mm
50 m



6 mm
30 m



8 mm
18 m



10 mm
12 m



12 mm
10 m



N. Ref.	Descrição	Marca	Quant. Caixa
98740	CORR E.CUR F.ZINC-MHW-2MM*150M	MADER HARDWARE	1/1
98741	CORR E.CUR F.ZINC-MHW-3MM*150M	MADER HARDWARE	1/1
98742	CORR E.CUR F.ZINC-MHW-4MM*78M	MADER HARDWARE	1/1
98743	CORR E.CUR F.ZINC-MHW-5MM*50M	MADER HARDWARE	1/1
98744	CORR E.CUR F.ZINC-MHW-6MM*30M	MADER HARDWARE	1/1
98745	CORR E.CUR F.ZINC-MHW-8MM*18M	MADER HARDWARE	1/1
98746	CORR E.CUR F.ZINC-MHW-10MM*12M	MADER HARDWARE	1/1
98747	CORR E.CUR F.ZINC-MHW-12MM*10M	MADER HARDWARE	1/1

CADEADO LATÃO CANDADO LATÓN BRASS LOCK

CÓDIGO
CODE



20mm
2un.



30mm
1un.



25mm



30mm



40mm

CHAVE
LLAVE
KEY



50mm



60mm



70mm



90mm

Descrição: Cadeado

Marca: Mader Hardware

N. Ref. Especificação

Quant. Caixa:

31203 Código - 20 mm - 2 un

12/120

31204 Código - 30 mm - 1 un

12/48

31185 Latão c/ Chave - 25 mm

12/120

31186 Latão c/ Chave - 30 mm

12/120

31187 Latão c/ Chave - 40 mm

12/120

31188 Latão c/ Chave - 50 mm

12/60

31189 Latão c/ Chave - 60 mm

10/60

31201 Latão c/ Chave - 70 mm

6/60

31205 Latão c/ Chave - 90 mm

6/30

31190 Lat. c/ Ch. - 40 mm - Longo

12/60

31191 Lat. c/ Ch. - 50 mm - Longo

12/60

31192 Lat. c/ Ch. - 60 mm - Longo

12/48



LONGO
LARGO
LONG

40mm



50mm



60mm

CADEADO CANDADO PADLOCK



MOTO

BLOQUEADOR DISCO BLOQUEO DISCO DISK LOCK



**55mm
SORTIDOS**

**2
CHAVES /LLAVES /KEYS**



1200mm

BICICLETA | BICYCLE



**3
CHAVES /LLAVES /KEYS**



8x1200mm

CORRENTE C/ CADEADO CADENA C/ CANDADO CHAIN W/ LOCK



**900mm
30mm**



Cadeado Latão /Candado Latón /Brass Lock: 30MM
Corrente Zincada Revestida: 900MM
Cadena Cincada Recubierta /Reinforce Zinc Chain

Descrição: **Cadeado**

Marca: **Mader Hardware**

N. Ref.	Especificação	Quant. Caixa:
31220	p/ Disco - 55 mm - Sortido	1/30
31219	2 Chaves - 1200 mm	1/30
31209	p/ Bicicleta - 8x1200mm	8/32
65090	c/ Ch. - 30mm + Corr. 900mm	15/30

COFRE PORTÁTIL CAJA FUERTE PORTABLE PORTABLE SAFE

CHAVE/LLAVE/KEY

TABULEIRO PARA MOEDAS BANDEJA PARA MONEDAS COIN TRAY



150mm - M150A
80 x 120 x 150 mm
0,54 Kg

Descrição: **Cofre Portátil**

Marca: **Mader Hardware**

N. Re	Especificação	Quant. Caixa:
16998	HF-M150A - 150mm	24

CHAVEIRO DE PAREDE GUARDALLAVES DE PARED WALL KEY CABINET



40 CHAVES
LLAVES
KEYS



COM ETIQUETA - HF250C

250 x 180 x 75 mm

1,4 Kg



60 CHAVES
LLAVES
KEYS



COM ETIQUETA - HF300C

300 x 240 x 75 mm

2 Kg

Descrição: Chaveiro de Parede

Marca: Mader Hardware

N. Ref.	Especificação	Quant. Caixa:
16991	HF250C-40K - 40 Chaves	1/12
16989	HF300C-60K - 60 Chaves	1/8

COFRE ALTA SEGURANÇA CAJA FUERTE ALTA SEGURIDAD HIGH SECURITY SAFE

ELETRÓNICO /ELECTRÓNICO /ELECTRONIC



310mm - HFT-20E

310 x 200 x 200 mm

4.2 Kg



TABULEIRO
BANDEJA
TRAY



350mm - HFT-25E

350 x 250 x 250 mm

5.7 Kg

Descrição: Cofre Alta Segurança

Marca: Mader Hardware

N. Re	Especificação	Quant. Caixa:
16999	HFT-20E - Eletrónico	1
16996	HFT-25E - Eletrónico	1

COFRE ALTA SEGURANÇA
CAJA FUERTE ALTA SEGURIDAD
HIGH SECURITY SAFE

ELECTRÓNICO
ELECTRONIC

TABULEIRO
BANDEJA
TRAY



HFT-45E



450 mm

450 x 360 x 465 mm
20.5 Kg



Descrição: **Cofre Alta Segurança**
Marca: **Mader Hardware**
N. Ref. Especificação
16980 HFT-45E - Eletrónico

Quant. Caixa:
1

PREGO CABEÇA CHATA CLAVO CABEÇA LLANA ROUND WIRE NAIL



Descrição: Prego Cabeça Chata

Marca: Mader Hardware

N. Ref. Especificação

60015 30mm - 50g

60016 38mm - 50g

60017 50mm - 50g

Quant. Caixa:

10/100

10/100

10/100



30mm - 50g



38mm - 50g



50mm - 50g

PREGO SEM CABEÇA CLAVO SIN CABEZA LOST HEAD NAIL



Descrição: Prego Cabeça Redonda

Marca: Mader Hardware

N. Ref. Especificação

60020 25mm - 50g

60021 38mm - 50g

Quant. Caixa:

10/100

10/100



25mm - 50g



38mm - 50g

PARAFUSO CABEÇA ABAULADA TORNILLO CABEZA OVAL SCREW-ROUND HEAD

MADEIRA
MADERA
WOOD



Descrição: Parafuso Cabeça Oval » Madeira

Marca: Mader Hardware

N. Ref. Especificação

60385 3.5 x 20mm - 20un

60386 4 x 30mm - 12un

Quant. Caixa:

10/100

10/100



3.5x25mm - 20un



4x30mm - 12un

PARAFUSO CABEÇA ABAULADA TORNILLO CABEÇA OVAL SELF TAPPING SCREW

PHILLIPS
FENDA

AUTO-PERFORANTE

METAL



3.5x12mm - 30un



3.5x20mm - 30un



4x20mm - 35un



4x25mm - 28un

Descrição: Paraf. Cabeç. Oval Auto-Perfurante » Metal

Marca: Mader Hardware

N. Ref.	Especificação	Quant. Caixa:
60390	3.5 x 12mm - 30un	10/100
60391	3.5 x 20mm - 30un	10/100
60392	4 x 20mm - 35un	10/100
60393	4 x 25mm - 28un	10/100
60394	4 x 30mm - 22un	10/100
60395	4 x 38mm - 12un	10/100
60396	5 x 19mm - 20un	10/100
60397	5 x 30mm - 16un	10/100
60398	5 x 38mm - 10un	10/100
60399	5 x 50mm - 10un	10/100



4x30mm - 22un



4x38mm - 12un



5x19mm - 20un



5x30mm - 16un



5x38mm - 10un



5x50mm - 10un

PARAFUSO CABEÇA SEXTAVADA C/ PORÇA TORNILLO CABEÇA HEXÁGONO C/TUERCA NUT AND BOLT



M4x20mm - 14un



M4x30mm - 12un



M5x20mm - 12un



M5x30mm - 10un



M6x20mm - 6un



M6x30mm - 7un



M6x40mm - 6un



M6x50mm - 5un



M8x12mm - 10un



M8x30mm - 6un



M10x25mm - 4un



M10x40mm - 2un

Descrição: Parafuso Cabeça Sextavada com Porca

Marca: Mader Hardware

N. Ref.	Especificação	Quant. Caixa:
60425	M4 x 20mm - 14un	10/100
60426	M4 x 30mm - 12un	10/100
60427	M5 x 20mm - 12un	10/100
60428	M5 x 30mm - 10un	10/100
60429	M6 x 20mm - 6un	10/100
60430	M6 x 30mm - 7un	10/100
60431	M6 x 40mm - 6un	10/100
60432	M6 x 50mm - 5un	10/100
60433	M8 x 12mm - 10un	10/100
60434	M8 x 30mm - 6un	10/100
60435	M10 x 25mm - 4un	10/100
60436	M10 x 40mm - 2un	10/100

PARAFUSO CABEÇA ESCAREADA

TORNILLO CABEZA LLANA

SCREW-COUTERSUNK

POZIDRIV

AUTO-PERFORANTE

MADEIRA
MADERA
WOOD



3x12mm - 68un



3x16mm - 58un



3.5x20mm - 40un



3.5x30mm - 20un

Descrição: Parafuso Cabeça Chata » Madeira

Marca: Mader Hardware

N. Ref.	Especificação	Quant. Caixa:
60370	3 x 12mm - 68un	10/100
60371	3 x 16mm - 58un	10/100
60372	3,5 x 20mm - 40un	10/100
60373	3,5 x 30mm - 20un	10/100
60374	4 x 25mm - 26un	10/100
60375	4 x 30mm - 18un	10/100
60376	4 x 38mm - 14un	10/100
60377	5 x 25mm - 20un	10/100
60378	5 x 30mm - 16un	10/100
60379	5 x 50mm - 10un	10/100



4x25mm - 26un



4x30mm - 18un



4x38mm - 14un



5x25mm - 20un



5x30mm - 16un



5x50mm - 10un

PARAFUSO CABEÇA ESCAREADA

TORNILLO CABEZA LLANA

SCREW-COUTERSUNK

POZIDRIV

AUTO-PERFORANTE

MADEIRA
MADERA
WOOD



3x16mm - 30un



3x20mm - 30un



3x25mm - 26un



3.5x20mm - 26un

Descrição: Parafuso Cabeça Chata » Madeira

Marca: Mader Hardware

N. Ref.	Especificação	Quant. Caixa:
60405	3 x 16mm - 30un	10/100
60406	3 x 20mm - 30un	10/100
60407	3 x 25mm - 26un	10/100
60408	3,5 x 20mm - 26un	10/100
60409	3,5 x 25mm - 20un	10/100
60410	3,5 x 30mm - 20un	10/100
60411	4 x 20mm - 18un	10/100
60412	4 x 25mm - 16un	10/100
60448	4 x 30mm - 14un	10/10
60414	4 x 50mm - 12un	10/100



3.5x25mm - 20un



3.5x30mm - 20un



4x20mm - 18un



4x25mm - 16un



4x30mm - 14un



4x50mm - 12un

PARAFUSO COM BUCHA

TORNILLO CON TACO
SCREW & WALL PLUG



Descrição: Parafuso com Bucha

Marca: Mader Hardware

N. Ref.	Especificação	Quant. Caixa:
60420	3.5 x 25mm - 12un	10/100
60421	4 x 25mm - 6un	10/100
60422	5 x 30mm - 4un	10/100



3.5x25mm - 12un



4x25mm - 6un



5x30mm - 4un

PORCA

TUERCA
NUT



Descrição: Porca

Marca: Mader Hardware

N. Ref.	Especificação	Quant. Caixa:
60480	M5 - 46un	10/100
60481	M6 - 20un	10/100
60482	M8 - 8un	10/100
60483	M10 - 4un	10/100



M5 - 46un



M6 - 20un



M8 - 8un



M10 - 4un

ANILHA

ARANDELA
WASHERS



Descrição: Anilha

Marca: Mader Hardware

N. Ref.	Especificação	Quant. Caixa:
60490	5mm - 60un	10/100
60491	6mm - 60un	10/100
60492	8mm - 28un	10/100
60493	10mm - 20un	10/100



5mm - 60un



6mm - 60un



8mm - 28un



10mm - 20un

ESCÁPULA C/ ROSCA » LATONADA

ALCAYATA C/ ROSCA » LATONADA
SHOULDERD SQUARE HOOKS » BRASS



Descrição: Escápula com Rosca - Latonada

Marca: Mader Hardware

N. Ref.	Especificação	Quant. Caixa:
60450	25mm - 10un	10/100
60451	32mm - 8un	10/100



25mm - 10un



32mm - 8un

CAMARÃO HEMBRILLA HOOKS

GALVANIZADO
GALVANIZED



40mm - 12un



45mm - 10un



50mm - 10un



30mm - 16un



50mm - 6un



19mm - 16un



25mm - 10un

ABERTO C/ ROSCA
ABIERTA C/ ROSCA
OPEN W / THREAD

ABERTO C/ ROSCA
ABIERTA C/ ROSCA
OPEN W / THREAD

FECHADO C/ ROSCA
CERRADA C/ ROSCA
EYE W / THREAD

FECHADO C/ ROSCA
CERRADA C/ ROSCA
EYE W / THREAD

PINTADO
PAINTED



28mm - 20un



35mm - 18un



40mm - 8un



60mm - 6un

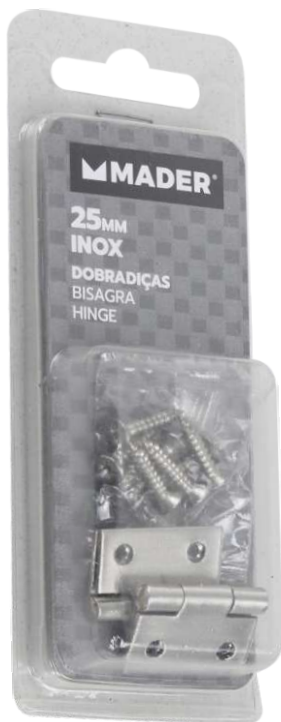
Descrição: Camarão » Galvanizado

Marca: Mader Hardware

N. Ref.	Especificação	Quant. Caixa:
	Aberto com Rosca	
60455	40mm - 12un	10/100
60456	45mm - 10un	10/100
60457	50mm - 10un	10/100
	Aberto com Rosca » Pintado	
60460	30mm - 16un	10/100
60461	50mm - 6un	10/100
	Aberto com Rosca » Latonado	
60465	19mm - 16un	10/100
60466	25mm - 10un	10/100
	Fechado c/ Rosca	
60470	28mm - 20un	10/100
60471	35mm - 18un	10/100
	Fechado c/ Rosca » Pintado	
60475	40mm - 8un	10/100
60476	60mm - 6un	10/100

DOBRADIÇAS
BISAGRAS
HINGES

INOX



25mm



38mm



50mm

Descrição: **Dobradiças**

Marca: **Mader Hardware**

N. Ref. Especificação

60257 25mm

60258 38mm

60259 50mm

Quant. Caixa:

60/120

60/120

60/120

ETIQUETAS PARA CHAVES ETIQUETAS PARA LLAVES LUGGAGE TAGS



VERDE
GREEN



25un

BRANCO
BLANCO
WHITE



25un

AZUL
BLUE



25un

AMARELO
AMARILLO
YELLOW



25un

PRETO
NEGRO
BLACK



25un

VERMELHO
ROJO
RED



25un

Descrição: Etiqueta para Chaves

Marca: Mader Hardware

N. Ref. Especificação

65354 Verde - 25un

65355 Branco - 25un

65356 Azul - 25un

65357 Amarelo - 25un

65358 Preto - 25un

65359 Vermelho - 25un

Quant. Caixa:

1/200

1/200

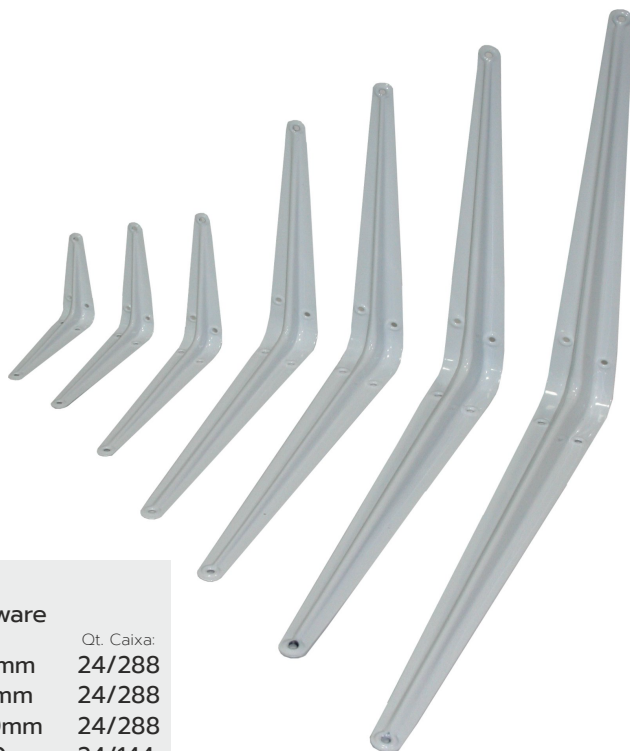
100/200

100/200

50/200

100/200

CANTONEIRA ESCUADRA BRACKET



100x125mm



125x150mm



150x200mm



200x250mm



250x300mm



300x350mm



350x400mm



400x450mm

Descrição: Cantoneira

Marca: Mader Hardware

N. Ref. Especificação

65320 100 x 125mm 24/288

65321 125 x 150mm 24/288

65322 150 x 200mm 24/288

65323 200 x 250mm 24/144

65324 250 x 300mm 24/144

65325 300 x 350mm 24/144

65326 350 x 400mm 24/120

65327 400 x 450mm 24/72

Qt. Caixa:

CANTONEIRA ESCUADRA BRACKET

REFORÇADA
REFORZADA
HEAVY DUTY

BRANCA
BLANCA
WHITE



200x250mm



200x300mm



250x400mm



330x500mm

Descrição: Cantoneira

Marca: Mader Hardware

N. Ref.	Especificação	Quant. Caixa:
65330	200 x 250mm	1/10
65331	200 x 300mm	10/20
65332	250 x 400mm	1/10
65333	330 x 500mm	1/10

CANTONEIRA » CREMALHEIRA ESCUADRA » CREMALLERA BRACKET » SLOT

DUPLA
DUPLA
DOUBLE

BRANCA
BLANCA
WHITE



170mm



270mm

Descrição: Cantoneira » Cremalheira

Marca: Mader Hardware

N. Ref.	Especificação	Quant. Caixa:
65301	Dupla - 170mm	10/160
65302	Dupla - 270mm	10/80
65303	Dupla - 320mm	10/80
65304	Dupla - 370mm	10/80
65305	Dupla - 470mm	20/40



320mm



370mm



470mm

CREMALHEIRA CREMALLERA SLOT UPRIGHT

BRANCA
BLANCA
WHITE

DUPLA
DUPLA
DOUBLE



1000mm



2000mm

Descrição: Cremalheira

Marca: Mader Hardware

N. Ref.	Especificação	Quant. Caixa:
65311	Dupla - 1000mm	10/10
65312	Dupla - 2000mm	1/30

FITA PACK PRECINTO EMBALAJE BOPP PACKING TAPE



**TRANSPARENTE
TRANSPARENTE
CLEAR**



45mm x 50M



**CASTANHO
MARRON
BROWN**



45mm x 50M

Descrição: Fita Pack

Marca: Mader Hardware

N. Ref.	Especificação	Quant. Caixa:
42905	45mm x 50m - Transparente	1/72
42906	45mm x 50m - Castanho	1/72

MÁQUINA » FITA PACK PRECINTADORA TAPE DISPENSER



**S/ ROLO DE FITA PACK
S/ ROLLO DE PRECINTO EMBALAJE
TAPELESS PACK ROLL**



50mm

Descrição: Máquina para Fita Pack

Marca: Mader Hardware

N. Ref.	Especificação	Quant. Caixa:
65045	50mm - s/ Rolo	1/24

FITA ADESIVA CINTA ADHESIVA MASKING TAPE

**DUPLA FACE
DE DOS LADOS
DOUBLE SIDE**



18mm x 1.8M



**18mm x 2mm x 1,8m
(2un)**



50mm x 10M

Descrição: Fita Adesiva - Dupla Face

Marca: Mader Hardware

N. Ref.	Especificação	Quant. Caixa:
65035	Espuma - 18mm x 1.8m (2Un)	1/72
42900	50mm x 10m	1/72

FITA ADESIVA
CINTA ADHESIVA
MASKING TAPE

PINTURA | PAINTING



25mm x 25M



25mm x 50M



38mm x 25M



38mm x 50M



50mm x 25M



50mm x 50M

TECIDO
TEXTIL
CLOTH



50mm x 50M



ALUMÍNIO
ALUMINIO
ALUMINIUM



50mm x 25M

Descrição: **Fita Adesiva**

Marca: **Mader Hardware**

N. Ref. Especificação

Quant. Caixa:

Proteção Pintura

42926	25mm x 25m	1/144
42903	25mm x 50m	1/144
42927	38mm x 25m	96/96
42904	38mm x 50m	1/144
42925	50mm x 25m	1/72
42907	50mm x 50m	1/72

Alumínio

42902 50mm x 50m 1/72

Tecido

42908 50mm x 25m 1/72

Anti-Derrapante

65031 CT-122 - 50mm x 10m 1/72

ANTI-DERRAPANTE
ANTIDESLIZANTE
ANTI SLIP



50mm x 10M



FITA ADESIVA CINTA ADHESIVA MASKING TAPE

P/ TUBO PVC
PVC PIPE



50mm x 7M

Descrição: Fita para Tubo PVC

Marca: Mader Hardware

N. Ref. Especificação
65030 SN-126 - 50mm x 7m

Quant. Caixa:
36

FITA VEDANTE CINTA ADHESIVA DUCT TAPE



12mm x 10M
10un



12mm x 10M
2un



19mm x 25M
10un

Descrição: Fita Vedante

Marca: Mader Hardware

N. Ref. Especificação
99327 Teflon - 12mmx10m - 2un
96057 Teflon - 12mmx10m - 10un
96058 Teflon - 19mmx25m - 10un

Quant. Caixa:
100

RODÍZIO RUEDA CASTER

FIXO
FIJO
FIXED



50mm - 2"



75mm - 3"



100mm - 4"



125mm - 5"



160mm - 6"



25mm - 1"



40mm - 1.1/2"

GIRATÓRIO
GIRATÓRIO
SWIVEL



50mm - 2"



75mm - 3"



100mm - 4"



125mm - 5"



160mm - 6"

GIRATÓRIO
GIRATÓRIO
SWIVEL

COM TRAVÃO
CON FRENO
WITH BRAKE



50mm - 2"

Descrição: Rodízio

Marca: Mader Hardware

N. Ref. Especificação

Quant. Caixa:

Fixo

31630	50mm - 2"	10/200
31631	75mm - 3"	1/80
31632	100mm - 4"	1/35
31633	125mm - 5"	1/25
31634	160mm - 6"	1/12

Giratório

31640	25mm - 1"	1/300
31641	40mm - 1.1/2"	1/400
31642	50mm - 2"	1/200
31643	75mm - 3"	1/80
31644	100mm - 4"	1/40
31645	125mm - 5"	1/25
31646	160mm - 6"	1/12

Giratório c/ Travão

31675	50mm - 2"	1/150
31676	75mm - 3"	1/60
31677	100mm - 4"	1/40
31678	125mm - 5"	25/25
31647	200mm - 8" - c/ Espigão	1/6



75mm - 3"



100mm - 4"



125mm - 5"



200mm - 8"

COM ESPIGÃO
CON PINCHO
WITH SPIKE



COLETE DE SINALIZAÇÃO CHALECO DE SEÑALIZACIÓN SAFETY VEST



LARANJA
NARANJA
ORANGE



2 BANDAS REFLETORAS
BANDAS REFLECTANTES
REFLECTIVE BANDS

100% POLIÉSTER
POLYESTER



AMARELO
AMARILLO
YELLOW



Descrição: Colete de Sinalização

Marca: Mader Hardware

N. Ref. Especificação

78030 2 Bandas - Laranja

Quant. Caixa:

100/100

78031 2 Bandas - Amarelo

100/100

SUSPENSÓRIOS » ROÇADORA ARNÉS » DESBROZADORA SUSPENDERS » BRUSH CUTTER



CINTO SIMPLES
CINTURÓN SENCILLO
SINGLE BELT



ARNÉS SIMPLES
ARNÉS SENCILLO
SINGLE HARNESS



ARNÉS DUPLO
ARNÉS DOBLE
DOUBLE HARNESS



ARNÉS DUPLO
ARNÉS DOBLE
DOUBLE HARNESS



Descrição: Suspensórios para Roçadora

Marca: Mader Hardware

N. Ref. Especificação

65360 Simples

Quant. Caixa:

50/50

65362 Arnês Simples

30/30

65361 Arnês Duplo

1/20

65363 Arnês Duplo

1/25

KIT ARNÊS JUEGO DE ARNÊS HARNES KIT



POLIÉSTER E AÇO DE ALTA RESISTÊNCIA
POLIÉSTER Y ACERO DE ALTA RESISTENCIA
POLYESTER AND HIGH-STRENGTH STEEL



65850

1x Arnês
1x Arnês
1x Harness



65851

KIT 3 UN

1x Arnês
1x Corda de retenção
1x Mosquetão de aço
1x Arnês
1x Cuerda de sujeción
1x Mosquetón de acero
1x Retaining rope
1x Steel carabiner



Resistência / Resistencia / Resistance

25 kN

25 kN

Especificações / Especificaciones / Specifications

ARNÊS

ARNÊS

Largura Cinta: 44 mm

Largura Cinta: 44 mm

Peso max. : < 150 Kg

Peso max. : < 150 Kg

Força estática: ≥ 15 kN

Força estática: ≥ 15 kN

Força Dinâmica: < 5 kN

Força Dinâmica: < 5 kN

Especificações / Especificaciones / Specifications

CORDA DE RETENÇÃO

Ø 11 mm x 1m

Ilhós nos dois extremos

Força estática: ≥ 15 kN

Especificações / Especificaciones / Specifications

MOSQUETÃO DE AÇO

107 x 56,5 mm

Abertura: 18 mm

Material: Aço



N. Ref.	Descrição	Marca	Quant. Caixa
65850	ARNÊS-MHW-25KN	MADER HARDWARE	14/1
65851	KIT ARNÊS-MHW-CORD+MOSQUE 25KN	MADER HARDWARE	12/1

CAPACETE DE PROTECÇÃO CASCO DE PROTECCIÓN SAFETY HELMET

PLÁSTICO
PLÁSTICO
PLASTIC

MODELO 5500



AMARELO | AMARILLO | YELLOW



AZUL | AZUL | BLUE



BRANCO | BLANCO | WHITE



CINZENTO | GRIS | GREY



LARANJA | NARANJA | ORANGE



VERMELHO | ROJO | RED



VERDE | VERDE | GREEN

Descrição: Capacete Protecção - Plástico

Marca: Mader Hardware

N. Ref.	Especificação	Quant. Caixa:
81016	Amarelo - 5500	1/105
81017	Azul - 5500	1/105
81018	Branco - 5500	1/105
81019	Cinzento - 5500	1/105
81021	Laranja - 5500	70/105
81022	Vermelho - 5500	1/105
81023	Verde - 5500	1/105

JOELHEIRAS PROTECÇÃO RODILLERAS PROTECCIÓN KNEE PADS



BORRACHA
GOMA
RUBBER



1 PAR



GEL
GEL
GEL FILLED



1 PAR

Descrição: Joelheiras

Marca: Mader Hardware

N. Ref.	Especificação	Quant. Caixa:
56267	503 - Borracha	10/40
61094	MHT - Gel	1/12

EXOSQUELETO PERNAS
 EXOSQUELETO PIERNAS
 LEGS EXOSKELETON

Tipo Assento
 Tipo Silla
 Seat Type



100 Kg



150 Kg



N. Ref.	Descrição	Marca	Quant. Caixa
65860	EXOESQUELETO-MHW-PERNAS 100KG	MADER HARDWARE	1/20
65861	EXOESQUELETO-MHW-PERNAS 150KG	MADER HARDWARE	1/20

AUSCULTADORES DE PROTEÇÃO AURICULARES DE PROTECCIÓN PROTECTION HEADPHONES



65808



5602225658087

EN 352-1

N. Ref.	Descrição	Marca	Quant. Caixa
65808	AUSCULTADORES-MHW-E-2001	MADER HARDWARE	1/40

AUSCULTADORES DE PROTEÇÃO AURICULARES DE PROTECCIÓN PROTECTION HEADPHONES



65809



5602225658094

EN 352-1

N. Ref.	Descrição	Marca	Quant. Caixa
65809	AUSCULTADORES-MHW-E-2008A	MADER HARDWARE	1/30

KIT DE PROTEÇÃO
JUEGO PROTECCION
PROTECTION KIT

METAL

3 IN 1



CAPACETE + VISEIRA + AUSCULTADORES
CASCO + PROTECTOR FACIAL + AURICULARES
HELMET + MESH FACE SHIELD + HEADPHONES



Descrição: **Kit de Proteção**

Marca: **Mader Garden**

N. Ref. Especificação Quant. Caixa:
49059 Capacete + Viseira + Auscultadores 8/8



UISEIRA DE PROTEÇÃO PROTECTOR FACIAL MESH FACE SHIELD

ACRÍLICO
ACRILICO
ACRYLIC



Amarelo
Amarillo
Yellow

Avulso



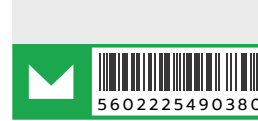
Amarelo
Amarillo
Yellow

Polybag



Laranja
Naranja
Orange

Polybag



N. Ref.	Descrição	Marca	Quant. Caixa
65211	UISEIRA PROTEC-MHW-ACRILICO	MADER HARDWARE	40/10
57677	UISEIRA PROTEC-MHW-PL FS8051	MADER HARDWARE	24/24
49038	UISEIRA-MGD-KM1504019-P HDCARD	MADER GARDEN TOOLS	20/20

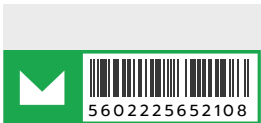
UISEIRA DE PROTEÇÃO PROTECTOR FACIAL MESH FACE SHIELD

REDE METÁLICA
RED METALICA
STEEL MESH



Amarelo
Amarillo
Yellow

Avulso

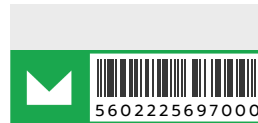


Laranja
Naranja
Orange

Avulso



Polybag



N. Ref.	Descrição	Marca	Quant. Caixa
65210	UISEIRA PROTEC-MHW-REDE	MADER HARDWARE	40/10
69701	UISEIRA-MGD-C/REDE LARANJ AVUL	MADER GARDEN TOOLS	40/1
69700	UISEIRA-MGD-C/REDE LARANJA	MADER GARDEN TOOLS	20/1

ACESSÓRIOS » VISEIRA PROTEÇÃO

ACCESORIOS » PROTECTOR FACIAL

ACCESSORIES » FACE SHIELD



SUPORE CABEÇA NÃO INCLUÍDO
SOPORTE PARA LA CABEZA NO INCLUIDO
HEAD SUPPORT NOT INCLUDED

ACRÍLICO
ACRILICO
ACRYLIC



p/: 65210-65211

REDE METÁLICA
RED METALICA
STEEL MESH



p/: 49057-58-57676-7-8-9



p/: 65210-65211

Descrição: Acessórios » Viseira Proteção

Marca: Mader Hardware

N. Ref.	Especificação	Quant. Caixa:
65213	Acrílico - p/ 65211	10/100
65214	Rede Metálica - p/ 65210	10/100
00139	Rede Metálica	50

BONÉ DE PROTEÇÃO GORRA DE PROTECCIÓN BUMP CAP



EN812

Boné anti-choque

A norma EN 812 considera os bonés anti-choques utilizados na indústria para actividades usuais para proteger a cabeça do utilizador caso bata em objectos duros capazes de provocar lacerações ou outras feridas superficiais ou atordoar o utilizador. São essencialmente reservados a uma utilização em ambientes fechados. Os bonés anti-choques não foram previstos para proteger o utilizador contra os efeitos da queda de objectos e não podem em caso nenhum substituir um capacete de protecção para a indústria nos termos da norma EN 397.



65197



5602225651972

N. Ref.	Descrição	Marca	Quant. Caixa
65197	BONÉ PROTEÇÃO-MHW-ABS	MADER HARDWARE	1/50

MÁSCARA DE PROTEÇÃO MASCARA DE PROTECCIÓN PROTECTION MASK



Com Válvula
Con Válvula
With valve



65223



5602225652238

3Un

FFP2 -Toxicidade Baixa a Média Aerossóis sólidos e líquidos
FFP2 - Toxicidad Baja a Media Aerosoles sólidos y líquidos

N. Ref.	Descrição	Marca	Quant. Caixa
65223	MÁSCARA PROT-MHW-FFP2 3UN	MADER HARDWARE	12/100

MÁSCARA PROTEÇÃO MASCARA PROTECCIÓN PROTECTION MASK



**DUPLA
DOBLE
DOUBLE**



**SIMPLES
SIMPLE
SIMPLE**

1 incluido
incluido
included

**FILTRO ANTI-QUIMICOS
FILTRO CONTRA PARTICULAS TOXICAS
CARTRIDGE ANTI PAINT**



Descrição: **Máscara Protecção**

Marca: **Mader Hardware**

N. Ref.	Especificação	Quant. Caixa:
65815	Filtro Quim. Incluído - Simple	1/50
65816	Filtro Quim. Incluído - Dupla	1/50

**FILTRO ANTI-QUIMICOS
FILTRO CONTRA PARTICULAS TOXICAS
CARTRIDGE ANTI PAINT** **2** incluido
incluido
included

FILTRO » MÁSCARA PROTEÇÃO FILTRO » MASCARA PROTECCIÓN FILTER » PROTECTION MASK

**ANTI-PÓ
CONTRA POLVO
ANTI DUST**



p/: 65815 - 65816

**ANTI-QUIMICOS
CONTRA PARTICULAS TOXICAS
ANTI PAINT SPRAY**



Descrição: **Filtro » Máscara Protecção**

Marca: **Mader Hardware**

N. Ref.	Especificação	Quant. Caixa:
65821	Anti-Pó	6/300
65820	Pó-Químico	6/300

MÁSCARA DE SOLDADOR PANTALLA PARA SOLDAR AUTO WELDING MASK



DE MÃO
MANO
HAND



CABEÇA
CABEZA
HEAD



Descrição: Máscara Soldador

Marca: Mader Hardware

N. Ref.	Especificação	Quant. Caixa:
57650	Máscara de Mão - WH732L	60/60
57680	Máscara de Cabeça - Dupla	40/40

ÓCULOS DE PROTEÇÃO GAFAS DE PROTECCIÓN SAFETY GOGGLFS



SOLDADURA
WELDING



DUPLO
DOBLE
DOUBLE



Descrição: Óculos Soldador

Marca: Mader Hardware

N. Ref.	Especificação	Quant. Caixa:
65801	Duplo	1/100

MÁSCARA DE PROTEÇÃO MASCARA DE PROTECCIÓN PROTECTION MAST



25Un

Branca

Especificações / Especificaciones / Specifications

5 Camadas

N. Ref.	Descrição	Marca	Quant. Caixa
00137	MÁSCARA FFP2-FRG-BRANCA 25UN	MADER	50/40

FFP2 Filtrado, >94%
FFP2 Filtered, >94%



25Un

Preta

Especificações / Especificaciones / Specifications

5 Camadas

N. Ref.	Descrição	Marca	Quant. Caixa
00133	MÁSCARA FFP2-FRG-PRETA 25UN	MADER	50/1

FFP2 Filtrado, >94%
FFP2 Filtered, >94%

ÓCULOS DE PROTEÇÃO GAFAS DE PROTECCIÓN SAFETY GOGGLES

TRANSPARENTES
TRANSPARENTES
CLEAR



ANTI-EMBACIAMENTO
ANTI EMPÃNAMENTO
ANTI-FOG



VÁLVULA
VALVE

VÁLVULA
VALVE



65217



65216

Descrição: Óculos de Proteção - Transparentes

Marca: Mader Hardware

N. Ref.	Especificação	Quant. Caixa:
65217	Anti-Emb. - HMJ03	1/100
65216	Anti-Emb. - HMJ01	1/100
00115	Transparente	12/50



00115



ÓCULOS DE PROTEÇÃO GAFAS DE PROTECCIÓN SAFETY GOGGLES



LENTE BRANCA
LENTE BLANCO
WHITE LENS



ARMAÇÃO PRETA
ARMADURA NEGRO
BLACK FRAME

Descrição: Óculos de Proteção - Rígidos

Marca: Mader Hardware

N. Re	Especificação	Quant. Caixa:
65800	L. Branca - Arm. Preta	12/300

AJUSTÁVEIS
AJUSTABLE
ADJUSTABLE

LUVAS DE PROTEÇÃO GUANTES DE PROTECCIÓN PROTECTION GLOVES

1 Par

POLIÉSTER + NITRILÓ POLYESTER > NITRILE



M 1 Par 96324



L 1 Par 96325



XL 1 Par 96326



CE NY1350-U3P-Y/BLK

Amarelo / Preto
Amarillo / Negro
Yellow / Black



Cinza
Gris
Grey



S 1 Par 96299



M 1 Par 96300



L 1 Par 96301

CE 3121X
PU1350P-DG



Cartao Suporte
Head Card



XL 1 Par 96302



XXL 1 Par 96303

Laranja / Cinza
Naranja / Gris
Orange / Grey



S 1 Par 96440



M 1 Par 96425



L 1 Par 96426



XL 1 Par 96427

Descrição: Luvas de Proteção - Poliester/Nitrilo

Marca: Mader Hardware

N. Ref. Especificação

Quant. Caixa:

N. Ref.	Especificação	Quant. Caixa:
96324	(Av) - M - 1 Par	120/240
96325	(Av) - L - 1 Par	240/240
96326	(Av) - XL - 1 Par	240/240
Cinza		
96299	(HC) - S - 1 Par	12/240
96300	(HC) - M - 1 Par	240/240
96301	(HC) - L - 1 Par	12/240
96302	(HC) - XL - 1 Par	12/240
96303	(HC) - XXL - 1 Par	12/240
Laranja/Cinza		
96440	(HC) - S - 1 Par	12/240
96425	(HC) - M - 1 Par	12/240
96426	(HC) - L - 1 Par	12/240
96427	(HC) - XL - 1 Par	12/240

Cartao Suporte
Head Card



CE 4121X



LUVAS DE PROTEÇÃO GUANTES DE PROTECCIÓN PROTECTION GLOVES

POLIÉSTER + NITRILÓ
POLYESTER > NITRILE

1 Par

Cartao Suporte
Head Card



S 1 Par 96314



M 1 Par 96315



L 1 Par 96316



L 1 Par 96433



Preto / Cinza
Negro / Gris
Black / Grey



Descrição: Luvas de Proteção - Poliester/Nitrilo

Marca: Mader Hardware

N. Ref.	Especificação	Quant. Caixa:
96314	(Hc) Preto/Cinza - S - 1 Par	12/240
96315	(Hc) Preto/Cinza - M - 1 Par	12/240
96316	(Hc) Preto/Cinza - L - 1 Par	12/240
96433	(Hc) Preto/Cinza - L - 1 Par	12/240
96317	(Hc) Preto/Cinza - XL - 1 Par	12/240
96434	(Hc) Preto/Cinza - XL - 1 Par	12/240
96318	(Hc) Preto/Cinza - XXL - 1 Par	12/240



XL 1 Par 96317



XL 1 Par 96434



XXL 1 Par 96318

LUVAS DE PROTEÇÃO GUANTES DE PROTECCIÓN PROTECTION GLOVES

1 Par **POLIÉSTER + NITRILÓ**
POLYESTER > NITRILE

Branco / Cinza
Blanco / Gris
White / Grey

Cartao Suporte
Head Card



S 1 Par 96309



M 1 Par 96310



XXL 1 Par 96313



Descrição: Luvas de Proteção - Poliester/Nitrilo

Marca: Mader Hardware

N. Ref.	Especificação	Quant. Caixa:
96309	(Hc) Branco/Cinza - S - 1 Par	12/240
96310	(Hc) Branco/Cinza - M - 1 Par	12/240
96313	(Hc) Branco/Cinza - XXL - 1 Par	12/240
96311	(Av) Branco/Cinza - L - 1 Par	12/240
96312	(Av) Branco/Cinza - XL - 1 Par	12/240



Bolsa PVC
PVC Bag



L 1 Par 96311



XL 1 Par 96312

LUVAS DE PROTEÇÃO GUANTES DE PROTECCIÓN PROTECTION GLOVES

1 Par

POLIÉSTER + POLIURETANO (PU)
POLYESTER + POLYURETHANE (PU)



S 96419



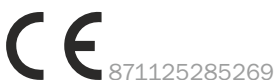
L 96421



XL 96422



M 96420



Vermelho / Preto
Rojo / Negro
Red / Black



Cartão Suporte
Head Card



Azul / Branco
Azul / Blanco
Blue / White

ALTA QUALIDADE



L 1 Par 96398



XL 1 Par 96399



XXL 1 Par 96400

Bolsa PVC
PVC Bag

MUITO FINO » RESISTÊNCIA E SENSIBILIDADE



Bolsa PVC
PVC Bag



S 1 Par 96304



M 1 Par 96305



L 1 Par 96306



XL 1 Par 96307

Descrição: Luvas de Proteção - Poliester/Poliuretano

Marca: Mader Hardware

N. Ref. Especificação Quant. Caixa:

N. Ref.	Especificação	Quant. Caixa:
96420	(Av) - M - 1 Par	12/240
96421	(Av) - L - 1 Par	12/240
96422	(Av) - XL - 1 Par	12/240
96398	(Hc) - L - 1 Par	12/240
96399	(Hc) - XL - 1 Par	12/240
96400	(Hc) - XXL - 1 Par	12/240
96304	(Av) - S - 1 Par	12/240
96305	(Av) - M - 1 Par	12/240
96306	(Hc) - L - 1 Par	12/240
96307	(Hc) - XL - 1 Par	12/240

Cinza / Preto
Gris / Negro
Grey / Black



LUVAS DE PROTEÇÃO GUANTES DE PROTECCIÓN PROTECTION GLOVES

1 Par



NYLON + NITRIL
NYLON + NITRILE

Preto / Preto
Negro / Negro
Black / Black

TOPO DE GAMA
SUPER PROFISSIONAL



L 1 Par 96341



XL 1 Par 96342



Bolsa PVC
PVC Bag

Cinza / Laranja /Rugoso
Gris / Naranja /Rugoso
Grey / Orange /Rough

POLYESTER + LATEX



M 1 Par 96332



L 1 Par 96333



XL 1 Par 96334



NYLON + FIBRA VIDRO + UHMWPE + POLIURETANO
NYLON + GLASSFIBRE + UHMWPE + POLYURETHANE

ANTI-CORTE / ANTI-CUT



L 1 Par 96355



XL 1 Par 96356

Cinza / Cinza /Macio
Gris / Gris /Suave
Grey / Grey /Soft



Bolsa PVC
PVC Bag

NYLON/UHMWPE + NITRIL + TPR
NYLON/UHMWPE + NITRIL + TPR

ANTI-IMPACTO / ANTI IMPACTO / ANTI-IMPACT
ANTI-CORTE / ANTI-CORTE / ANTI-CUT Nivel 5

UHMWPE : Polietileno Ultra Resistente ao impacto

Descrição: Luvas de Proteção

Marca: Mader Hardware

N. Ref.	Especificação	Quant. Caixa:
96341	Revest. Nitrilo - L - 1 Par	12/240
96342	Revest. Nitrilo - XL - 1 Par	12/240

96332	Revestimento Latex - M - 1 Par	12/120
96333	Revestimento Latex - L - 1 Par	120/120
96334	Revestimento Latex - XL - 1 Par	120/120

96355	Nylon/Fibra Vidro - L - 1 Par	12/120
96356	Nylon/Fibra Vidro - XL - 1 Par	12/120

96351	Anti - Impacto - 1 Par - L	12/60
96352	Anti - Impacto - 1 Par - XL	12/60



Cartao Suporte
Head Card



L 1 Par 96351



XL 1 Par 96352

LUVAS DE PROTEÇÃO
GUANTES DE PROTECCIÓN
PROTECTION GLOVES

PELE
PIEL
LEATHER

T/ CHEFE

SOLDADOR
WELDING



Bolsa PVC
 PVC Bag



10,5"

1 Par
96349

Cartao Suporte
 Head Card



16"

1 Par
31295



PVC

Cartao Suporte
 Head Card



350mm

1 Par

Descrição: **Luvras de Proteção**

Marca: **Mader Hardware**

N. Ref.	Especificação	Quant. Caixa:
96349	(Av) Tipo Chefe - 1 Par	12/120
31241	Tipo Chefe - 2 Pares	1/60
31295	(Hc) Soldador - 16" - 1 Par	6/60



EN 388:2016
EN 420
3121X

PROTEÇÃO

SAPATO DE PROTEÇÃO
ZAPATO DE PROTECCIÓN
SAFETY SHOE

GAMA ECONÓMICA
ECONOMIC GRADE

PALMILHA DE AÇO **BIQUEIRA DE AÇO**
PLANTILLA DE ACERO **PUNTERA DE ACERO**
STEEL SOLE **STEEL TOE**



S1P-SRC

SRC Resistencia ao Deslizamento / Resistencia al Deslizamiento

EN ISO 20345



38

22785



39

22786



40

22787



41

22788



42

22789



43

22790



44

22791



45

22792

Descrição: Bota de Proteção

Marca: Proteção

N. Ref.	Especificação	Quant. Caixa:
22785	LF001L - P+B/AÇO - 38	1/10
22786	LF001L - P+B/AÇO - 39	1/10
22787	LF001L - P+B/AÇO - 40	1/10
22788	LF001L - P+B/AÇO - 41	1/10
22789	LF001L - P+B/AÇO - 42	1/10
22790	LF001L - P+B/AÇO - 43	1/10
22791	LF001L - P+B/AÇO - 44	1/10
22792	LF001L - P+B/AÇO - 45	1/10



SAPATO DE PROTEÇÃO ZAPATO DE PROTECCIÓN SAFETY SHOE

VERÃO
VERANO
SUMMER



BIQUEIRA DE AÇO
PUNTERA DE ACERO
STEEL TOE

PALMILHA DE AÇO
PLANTILLA DE ACERO
STEEL SOLE



41

65160



42

65161



43

65162



44

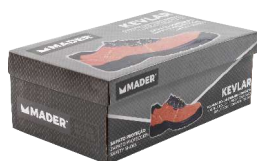
65163



S1P-SRC

SRC Resistencia ao Deslizamento / Resistencia al Deslizamiento

EN ISO 20345



PALMILHA KEVLAR
PLANTILLA KEVLAR
KEVLAR SOLE

BIQUEIRA DE COMPÓSITO
PUNTERA DE COMPUESTO
COMPOSITE TOE

100% KEVLAR



36

65175



37

65176



Descrição:	Sapato de Proteção	
Marca:	Mader Hardware	
N. Ref.	Especificação	Quant. Caixa:
65160	PU3089 - P+B/AÇO - 41	10/10
65161	PU3089 - P+B/AÇO - 42	10/10
65162	PU3089 - P+B/AÇO - 43	10/10
65163	PU3089 - P+B/AÇO - 44	10/10
	S1P-SRC	
65175	SN5699 - P+B/Kevlar - 36	1/10
65176	SN5699 - P+B/Kevlar - 37	1/10
65177	SN5699 - P+B/Kevlar - 38	1/10
65178	SN5699 - P+B/Kevlar - 39	1/10
65179	SN5699 - P+B/Kevlar - 40	1/10
65180	SN5699 - P+B/Kevlar - 41	10/10
65181	SN5699 - P+B/Kevlar - 42	10/10
65182	SN5699 - P+B/Kevlar - 43	10/10
65183	SN5699 - P+B/Kevlar - 44	10/10
65184	SN5699 - P+B/Kevlar - 45	10/10
65185	SN5699 - P+B/Kevlar - 46	1/10



38

65177



39

65178



40

65179



41

65180



42

65181



43

65182



44

65183



45

65184



46

65185

SAPATO DE PROTEÇÃO ZAPATO DE PROTECCIÓN SAFETY SHOE

VERÃO
VERANO
SUMMER

PALMILHA KEVLAR
PLANTILLA KEVLAR
KEVLAR SOLE

BIQUEIRA DE COMPOSTO
PUNTERA DE COMPUESTO
COMPOSITE TOE

100% KEVLAR



37 65150



39 65151



40 65152



41 65153



42 65154



43 65155



44 65156



45 65157



46 65149



SIP-SRC

EN ISO 20345



SRC Resistencia ao Deslizamento / Resistencia al Deslizamiento



Descrição: Sapato de Proteção

Marca: Mader Hardware

N. Ref. Especificação

Quant. Caixa:

N. Ref.	Especificação	Quant. Caixa:
65150	SN5813 - P+B/Kevlar - 37	1/10
65151	SN5813 - P+B/Kevlar - 39	10/10
65152	SN5813 - P+B/Kevlar - 40	10/10
65153	SN5813 - P+B/Kevlar - 41	10/10
65154	SN5813 - P+B/Kevlar - 42	10/10
65155	SN5813 - P+B/Kevlar - 43	10/10
65156	SN5813 - P+B/Kevlar - 44	10/10
65157	SN5813 - P+B/Kevlar - 45	10/10
65149	SN5813 - P+B/Kevlar - 46	1/10
	SIP-SRC	
65190	SN5730 - P+B/Kevlar - 39	1/10
65191	SN5730 - P+B/Kevlar - 40	1/10
65192	SN5730 - P+B/Kevlar - 41	10/10
65193	SN5730 - P+B/Kevlar - 42	10/10
65194	SN5730 - P+B/Kevlar - 43	10/10
65195	SN5730 - P+B/Kevlar - 44	10/10
65196	SN5730 - P+B/Kevlar - 45	10/10



39 65190



40 65191



41 65192



42 65193



43 65194



44 65195



45 65196

SAPATO DE PROTEÇÃO
ZAPATO DE PROTECCIÓN
SAFETY SHOE

PALMILHA KEVLAR
PLANTILLA KEVLAR
KEVLAR SOLE

PELE NOBUCK
PIEL NOBUCK
NUBUCK LEATHER

BIQUEIRA DE COMPÓSITO
PUNTERA DE COMPUESTO
COMPOSITE TOE CAP

100% KEVLAR

Banda Reflectora
Reflectante



36 65711



37 65712



38 65713



39 65714



40 65715



41 65716



42 65717



43 65718



44 65719



45 65720



46 65721



Descrição: Sapato de Proteção

Marca: Mader Hardware

N. Ref. Especificação Quant. Caixa:

N. Ref.	Especificação	Quant.	Caixa:
65711	Nobuck - P/Kev.+B/Comp - 36	10/10	
65712	Nobuck - P/Kev.+B/Comp - 37	1/10	
65713	Nobuck - P/Kev.+B/Comp - 38	10/10	
65714	Nobuck - P/Kev.+B/Comp - 39	10/10	
65715	Nobuck - P/Kev.+B/Comp - 40	10/10	
65716	Nobuck - P/Kev.+B/Comp - 41	10/10	
65717	Nobuck - P/Kev.+B/Comp - 42	10/10	
65718	Nobuck - P/Kev.+B/Comp - 43	10/10	
65719	Nobuck - P/Kev.+B/Comp - 44	10/10	
65720	Nobuck - P/Kev.+B/Comp - 45	10/10	
65721	Nobuck - P/Kev.+B/Comp - 46	10/10	



EN ISO 20345

SRC Resistencia ao Deslizamento / Resistencia al Deslizamiento



S3P-SRC

PROTEÇÃO

BOTA DE PROTEÇÃO
BOTA DE PROTECCIÓN
SAFETY SHOE

GAMA ECONÓMICA
ECONOMIC GRADE

PALMILHA DE AÇO **BIQUEIRA DE AÇO**
PLANTILLA DE ACERO **PUNTERA DE ACERO**
STEEL SOLE **STEEL TOE**



S1P-SRC

SRC Resistencia ao Deslizamento / Resistencia al Deslizamiento

EN ISO 20345



40

22804



41

22805



42

22806



43

22807



N. Ref.	Descrição	Marca	Quant. Caixa
22804	BOTA PELE-PROTEÇÃO B+P 40	MADER PROTEC	10/10
22805	BOTA PELE-PROTEÇÃO B+P 41	MADER PROTEC	10/10
22806	BOTA PELE-PROTEÇÃO B+P 42	MADER PROTEC	10/10
22807	BOTA PELE-PROTEÇÃO B+P 43	MADER PROTEC	10/10

PROTEÇÃO

BOTA DE PROTEÇÃO
BOTA DE PROTECCIÓN
SAFETY SHOE

GAMA ECONÓMICA
ECONOMIC GRADE

PALMILHA DE AÇO **BIQUEIRA DE AÇO**
PLANTILLA DE ACERO **PUNTERA DE ACERO**
STEEL SOLE **STEEL TOE**



S3P-SRC

EN ISO 20345

SRC Resistencia ao Deslizamento / Resistencia al Deslizamiento



39

22990



40

22991



41

22992



42

22993



43

22994



44

22995



45

22996

Descrição: **Bota de Proteção**

Marca: **Proteção**

N. Ref. Especificação

Quant. Caixa:

22990	SN1206 - P+B/AÇO - 39	10/10
22991	SN1206 - P+B/AÇO - 40	10/10
22992	SN1206 - P+B/AÇO - 41	10/10
22993	SN1206 - P+B/AÇO - 42	10/10
22994	SN1206 - P+B/AÇO - 43	10/10
22995	SN1206 - P+B/AÇO - 44	10/10
22996	SN1206 - P+B/AÇO - 45	10/10



BOTA DE PROTEÇÃO BOTA DE PROTECCIÓN SAFETY SHOE

PALMILHA DE AÇO PLANTILLA DE ACERO STEEL SOLE

BIQUEIRA DE AÇO PUNTERA DE ACERO STEEL TOE



39 22905

40 22906



41 22907

42 22908



43 22909



44 22910



45 22879



S1P-SRC

SRC Resistencia ao Deslizamento / Resistencia al Deslizamiento

EN ISO 20345



S3P-SRC

SRC Resistencia ao Deslizamento / Resistencia al Deslizamiento

EN ISO 20345



Descrição: Bota de Proteção

Marca: Mader Hardware

N. Ref.	Especificação	Quant. Caixa:
22905	SN6055 - P+B/AÇO - 39	10/10
22906	SN6055 - P+B/AÇO - 40	10/10
22907	SN6055 - P+B/AÇO - 41	10/10
22908	SN6055 - P+B/AÇO - 42	10/10
22909	SN6055 - P+B/AÇO - 43	10/10
22910	SN6055 - P+B/AÇO - 44	10/10
22879	SN6055 - P+B/AÇO - 45	10/10
	S3P-SRC	
22980	SN1273 - P+B/AÇO - 39	10/10
22981	SN1273 - P+B/AÇO - 40	10/10
22982	SN1273 - P+B/AÇO - 41	10/10
22983	SN1273 - P+B/AÇO - 42	10/10
22984	SN1273 - P+B/AÇO - 43	10/10
22985	SN1273 - P+B/AÇO - 44	10/10
22986	SN1273 - P+B/AÇO - 45	10/10
22987	SN1273 - P+B/AÇO - 46	10/10



39 22980



40 22981



41 22982



42 22983



43 22984



44 22985



45 22986



46 22987

BOTA DE PROTEÇÃO BOTA DE PROTECCIÓN SAFETY SHOE

PALMILHA KEVLAR
PLANTILLA KEVLAR
KEVLAR SOLE

BIQUEIRA DE COMPÓSITO
PUNTERA DE COMPUESTO
COMPOSITE TOE

100% KEVLAR



40 22970



41 22971



42 22972



43 22973



44 22974



45 22975



46 22976



S3P-SRC

EN ISO 20345



SRC Resistencia ao Deslizamento / Resistencia al Deslizamiento



Descrição: Bota de Proteção

Marca: Mader Hardware

N. Ref.	Especificação	Quant. Caixa:
22970	SN5733 - P+B/Kevlar - 40	10/10
22971	SN5733 - P+B/Kevlar - 41	10/10
22972	SN5733 - P+B/Kevlar - 42	10/10
22973	SN5733 - P+B/Kevlar - 43	10/10
22974	SN5733 - P+B/Kevlar - 44	10/10
22975	SN5733 - P+B/Kevlar - 45	10/10
22976	SN5733 - P+B/Kevlar - 46	10/10
	S3P-SRC	
65164	SN5712 - P+B/Kevlar - 39	10/10
65165	SN5712 - P+B/Kevlar - 40	10/10
65166	SN5712 - P+B/Kevlar - 41	10/10
65167	SN5712 - P+B/Kevlar - 42	10/10
65168	SN5712 - P+B/Kevlar - 43	10/10
65169	SN5712 - P+B/Kevlar - 44	10/10
65170	SN5712 - P+B/Kevlar - 45	10/10
65171	SN5712 - P+B/Kevlar - 46	10/10



39 65164



40 65165



41 65166



42 65167



43 65168



44 65169



45 65170



46 65171

BOTA DE PROTEÇÃO
BOTA DE PROTECCIÓN
SAFETY SHOE

PALMILHA KEVLAR
PLANTILLA KEVLAR
KEVLAR SOLE

PELE NOBUCK
PIEL NOBUCK
NUBUCK LEATHER

BIQUEIRA DE COMPÓSITO
PUNTERA DE COMPUESTO
COMPOSITE TOE CAP

100% KEVLAR



39

65700



40

65701



41

65702



42

65703



43

65704



44

65705



45

65706



46

65707



47

65708



**Biqueira
Reforçada**
Puntera
Reforzado



Descrição: Bota de Proteção

Marca: Mader Hardware

N. Ref. Especificação

Quant. Caixa:

N. Ref.	Especificação	Quant. Caixa:
65700	Nobuck - P/Kev.+B/Comp - 39	10/10
65701	Nobuck - P/Kev.+B/Comp - 40	10/10
65702	Nobuck - P/Kev.+B/Comp - 41	10/10
65703	Nobuck - P/Kev.+B/Comp - 42	10/10
65704	Nobuck - P/Kev.+B/Comp - 43	10/10
65705	Nobuck - P/Kev.+B/Comp - 44	10/10
65706	Nobuck - P/Kev.+B/Comp - 45	10/10
65707	Nobuck - P/Kev.+B/Comp - 46	10/10
65708	Nobuck - P/Kev.+B/Comp - 47	10/10



EN ISO 20345

SRC Resistencia ao Deslizamento / Resistencia al Deslizamiento



S3P-SRC

BOTA DE PROTEÇÃO BOTA DE PROTECCIÓN SAFETY SHOE

PALMILHA KEVLAR
PLANTILLA KEVLAR
KEVLAR SOLE

PELE NOBUCK
PIEL NOBUCK
NUBUCK LEATHER

BIQUEIRA DE COMPÓSITO
PUNTERA DE COMPUESTO
COMPOSITE TOE CAP

100% KEVLAR

Banda
Reflectora
Reflectante



36 65724



37 65725



38 65726



39 65727



40 65728



41 65729



42 65730



43 65731



44 65732



45 65733



46 65734



**Biqueira
Reforçada**
Puntera
Reforzado



EN ISO 20345

SRC Resistencia ao Deslizamento / Resistencia al Deslizamiento



S3P-SRC

Descrição: Bota de Proteção

Marca: Mader Hardware

N. Ref. Especificação Quant. Caixa:

N. Ref.	Especificação	Quant.	Caixa:
65724	Nobuck - P/Kev.+B/Comp - 36	10/10	
65725	Nobuck - P/Kev.+B/Comp - 37	10/10	
65726	Nobuck - P/Kev.+B/Comp - 38	10/10	
65727	Nobuck - P/Kev.+B/Comp - 39	10/10	
65728	Nobuck - P/Kev.+B/Comp - 40	10/10	
65729	Nobuck - P/Kev.+B/Comp - 41	10/10	
65730	Nobuck - P/Kev.+B/Comp - 42	10/10	
65731	Nobuck - P/Kev.+B/Comp - 43	10/10	
65732	Nobuck - P/Kev.+B/Comp - 44	10/10	
65733	Nobuck - P/Kev.+B/Comp - 45	10/10	
65734	Nobuck - P/Kev.+B/Comp - 46	10/10	

BOTA DE PROTEÇÃO
BOTA DE PROTECCIÓN
SAFETY BOOT



PVC



39

22480



40

22481



41

22482



42

22483



43

22484



44

22485



45

22486



46

22487

Descrição: Bota de Proteção

Marca: Mader Hardware

N. Ref.	Especificação	Quant. Caixa:
22480	PVC - Preto - 39	1/10
22481	PVC - Preto - 40	1/10
22482	PVC - Preto - 41	1/10
22483	PVC - Preto - 42	1/10
22484	PVC - Preto - 43	1/10
22485	PVC - Preto - 44	1/10
22486	PVC - Preto - 45	1/10
22487	PVC - Preto - 46	1/10

MOD.: AN101

FITA SINALIZADORA CINTA DE SEÑALIZACIÓN SIGNALLING TAPE



70mm - 250M



70mm - 250M

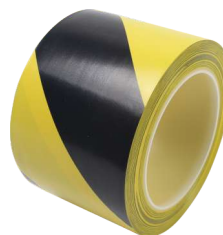
VERMELHO E BRANCO
ROJO Y BLANCO
RED AND WHITE

AMARELO E PRETO
AMARILLO Y NEGRO
YELLOW AND BLACK

ADESIVA / ADHESIVA



75mm - 33M



75mm - 33M

Descrição: Fita Sinalizadora

Marca: Mader Hardware

N. Ref.	Especificação	Quant. Caixa:
65012	B/V - 250 m x 70 mm - cx	1/20
65023	A/P - 250 m x 70 mm - cx	1/20
65025	B/V - 33mx75mm - cx - Ades.	1/20
65024	A/P - 33mx75mm - cx - Ades.	1/20



CORRENTE DE PLÁSTICO CADENA DE PLÁSTICO PLASTIC CHAIN

VERMELHA E BRANCA
ROJO Y BLANCO
RED AND WHITE



6mm

8mm



5m - 8mm



Descrição: Corrente Plástica

Marca: Mader Hardware

N. Ref.	Especificação	Quant. Caixa:
65027	Diam 8 mm x 5 m	40/40
65010	Diam 6 mm x 25 m	1/8
65011	Diam 8 mm x 25 m	1/8



25m - 6mm



25m - 8mm

POSTE SINALIZAÇÃO POSTE DE SEÑALIZACIÓN SIGNAL POLE



90cm

Descrição: Poste de Sinalização

Marca: Mader Hardware

N. Ref. Especificação
65003 90 cm

Quant. Caixa:
1/10

CONE DE SINALIZAÇÃO CONE DE SEÑALIZACIÓN TRAFFIC CONE

POLIETILENO
POLYETHYLENE



50cm



FLEXÍVEL

FAIXA REFLECTORA
CINTA REFLECTORA
REFLECTIVE BAND



70cm



BASE LARANJA
NARANJA BASE
ORANGE BASE



30cm



BASE PRETA
BASE NEGRO
BLACK BASE



50cm



50cm

Descrição: Cone de Sinalização

Marca: Mader Hardware

N. Ref. Especificação

65001 Polietileno - 50 cm

Quant. Caixa:
1/10

65002 Faixa Refletora 70cm, Flexível

1/1

28010 H30 - Base Laranja - 30 cm

20/20

28012 H50 - Base Laranja - 50 cm

10/10

28011 H50 - Base Preta - 50 cm

10/10

PROTEÇÃO AUTO
PROTECCIÓN AUTO
CAR PROTECTION

ADESIVO FORTE / FÁCIL MONTAGEM
FUERTE ADHESIVO / FÁCIL MONTAJE
STRONG ADHESIVE / EASY TO INSTALL

BANDA PROTETORA | BANDA PROTECTORA | PROTECTIVE STRIPE



20x200x0.5cm



DY2

KIT PROTEÇÃO CONTRA GOLPES | KIT DE PROTECCIÓN CONTRA GOLPES | PUNCH PROTECTION KIT



40x18x1.5cm



2UN DY4

PROTEÇÃO ESTACIONAMENTO | PROTECCIÓN DEL APARCAMIENTO | PARKING PROTECTION



30x20x4.5cm



DY5

KIT PROTEÇÃO PARA CANTOS | KIT DE PROTECCIÓN DE ESQUINAS | CORNER PROTECTION KIT



40x15x1.5cm



2UN DY6

Descrição:	Proteção auto	
Marca:	Mader Hardware	
N. Ref.	Especificação	Quant. Caixa:
65036	DY2 - 20x200x0.5cm	1/6
65037	DY4 - 40x18x1.5cm	1/6
65038	DY5 - 30x20x4.5cm	1/6
65039	DY6 - 40x15x1.5cm	1/6

ESPELHO CIRCULAR
ESPEJO CIRCULAR
ROUND MIRROR

CONVEXO
CONVEX



Ø 30 cm



Ø 45 cm



Ø 60 c

N. Ref.	Descrição	Marca	Quant. Caixa
65017	ESPELHO-MHW-CONCAVO CIRCULAR	MADER HARDWARE	1/10
65018	ESPELHO-MHW-CONCAVO CIRC 45CM	MADER HARDWARE	1/5
65019	ESPELHO-MHW-CONCAVO CIRC 60CM	MADER HARDWARE	5/5

LANTERNA DE SINALIZAÇÃO LINTERNA DE SEÑALIZACIÓN BARRICADE FLASHER

BATERIA | BATERÍA | BATTERY
PARA / FOR: 65021



6V - 4R25



2 BATERIAS
NÃO INCLuíDAS

LED

ENERGIA SOLAR SOLAR ENERGY

Atenção:
A lanterna só trabalha à noite ou em locais escuros

Atención:
La linterna sólo trabaja por la noche o en sitios oscuros

Attention:
The lantern only works at night or in dark places



SOLAR

Descrição: Lanterna Sinalização

Marca: Mader Hardware

N. Ref.	Especificação	Quant. Caixa:
65021	LED - Bateria	1/12
65020	LED - Bateria e Solar	10/12
65022	Bateria - 4R25 - 6V	1/24

SINAL DE ADVERTÊNCIA SEÑAL ADVERTENCIA FLOOR SIGN

PISO MOLHADO PISO MOJADO WET FLOOR



62cm

Descrição: Sinal de Chão - Perigo

Marca: Mader Hardware

N. Ref.	Especificação	Quant. Caixa:
65000	Piso Molhado - 62 cm	10/10

COBERTURA IMPERMEÁVEL
FUNDA IMPERMEABLE
WATERPROOF COVER

Plástico
Plastico
Plastic

com Ilhós
con ojales metálicos
with metallic eyelets

Azul
Blue



2x3m

3x4m

4x5m

90g/m²



5x6m

6x8m

8x10m



10x12m



100g/m²



Branca
Blanca
White

N. Ref.	Descrição	Marca	Quant. Caixa
16400	COBERTURA IMP-MHO-2X3M 90G/M2	MADER HARDWARE	40/40
16401	COBERTURA IMP-MHO-3X4M 90G/M2	MADER HARDWARE	25/25
16402	COBERTURA IMP-MHO-4X5M 90G/M2	MADER HARDWARE	10/10
16403	COBERTURA IMP-MHO-5X6M 90G/M2	MADER HARDWARE	10/10
16404	COBERTURA IMP-MHO-6X8M 90G/M2	MADER HARDWARE	6/6
16405	COBERTURA IMP-MHO-8X10M 90G/M2	MADER HARDWARE	4/4
16406	COBERTURA IMP-MHO-10X12 100GM2	MADER HARDWARE	1/2
16410	COBERT IMP-MHW-5X6M 90G/M2 BR	MADER HARDWARE	10/10



5x6m
90g/m²

FILME P/ PALETE
PELÍCULA PALET
PALLET FILM

MANUAL



TRANSPARENTE
TRANSPARENT

P/ MÁQUINA
FOR MACHINE

Descrição: Filme p/ Palete » Manual

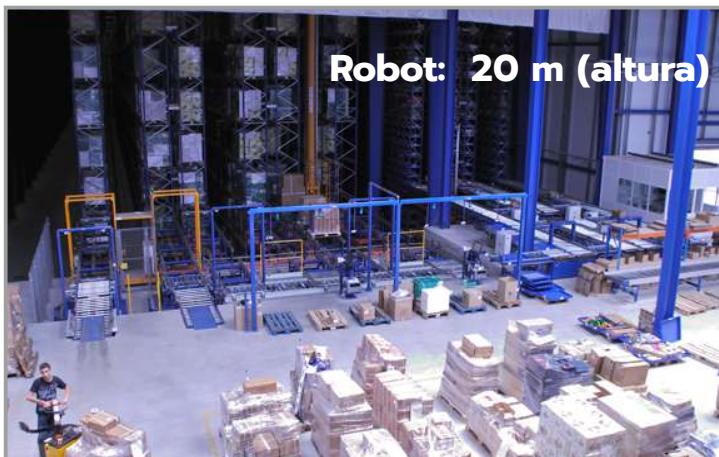
N. Re	Especificação	Quant. Caixa:
42917	Transparente p/ máquina	1/1
42919	Transparente	6/6
42915	Preto	6/6



PRETO | NEGRO
BLACK

MADER®

HARD WARE



Robot: 20 m (altura)



Show Room: 800 m²



Desde 1971

Área : 23.000 m²

MADER®

TRABALHA COMO UM **PROFISSIONAL**

2022

M MADER®

M MADEIRA®
MADEIRA & MADEIRA

Zona Industrial da Pedrulha, lote 13
3050-183 Casal Comba | Mealhada, Portugal
Apartado 100, 3050-901 Mealhada

T. +351 231 200 200
F. +351 231 200 201
Tm. +351 919 854 879
geral@mader.pt
www.mader.pt

